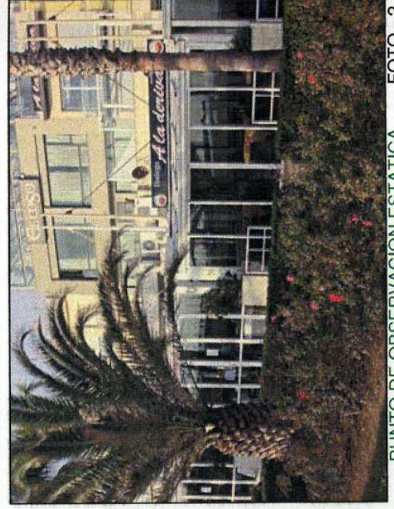
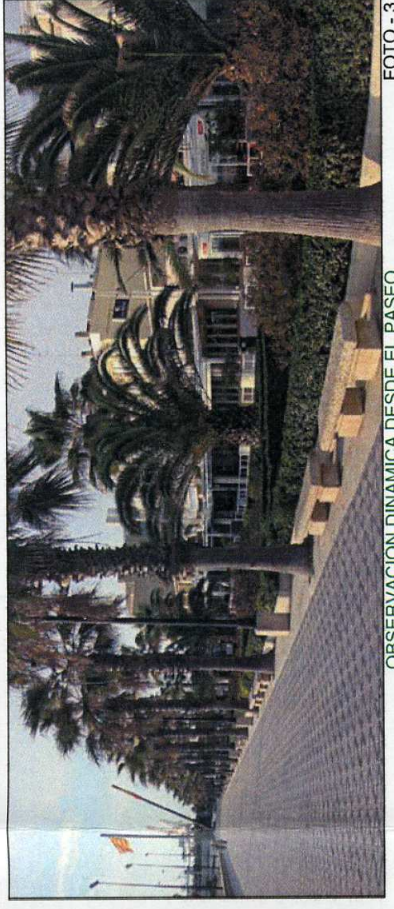


OBSERVACION DINAMICA DESDE EL PASEO FOTO - 1



PUNTO DE OBSERVACION ESTATICA FOTO - 2



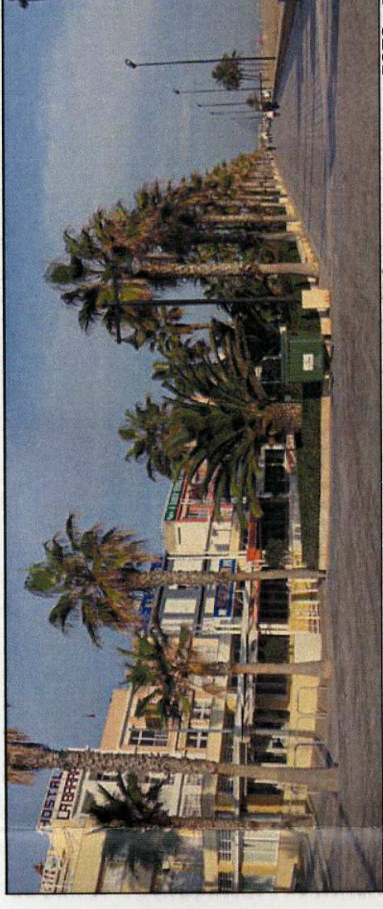
OBSERVACION DINAMICA DESDE EL PASEO FOTO - 3



PUNTO DE OBSERVACION ESTATICA FOTO - 4



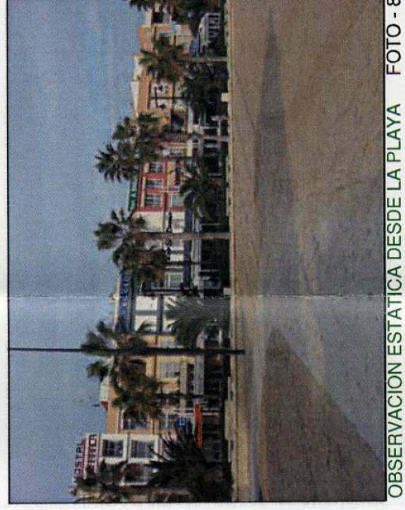
OBSERVACION DINAMICA DESDE EL PASEO FOTO - 5



OBSERVACION DINAMICA DESDE EL PASEO FOTO - 6



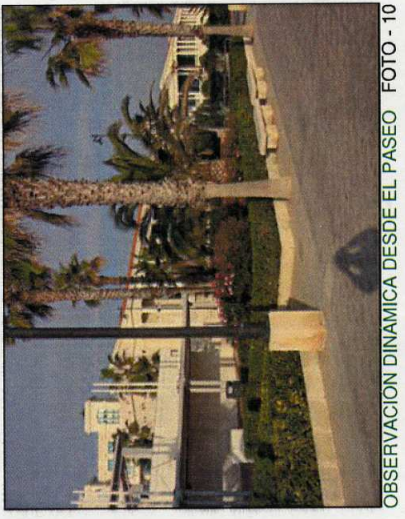
OBSERVACION ESTATICA DESDE LA PLAYA FOTO - 7



OBSERVACION ESTATICA DESDE LA PLAYA FOTO - 8

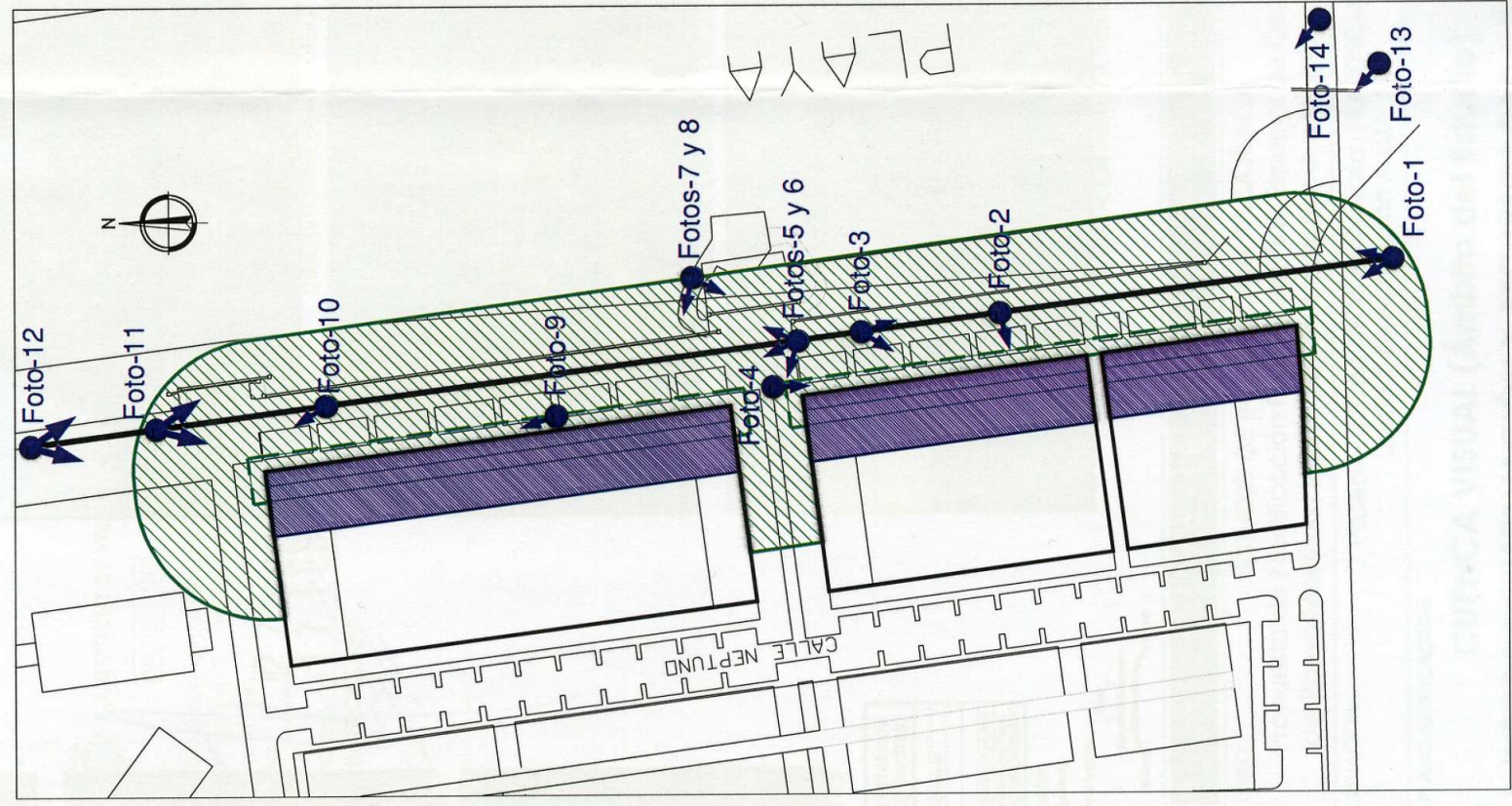


PUNTO DE OBSERVACION ESTATICA FOTO - 9

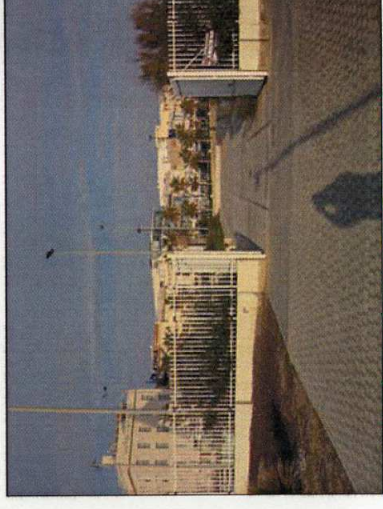


OBSERVACION DINAMICA DESDE EL PASEO FOTO - 10

- Ámbito de la Propuesta Modific. Puntual Planeam. (Manzanas M.1)
- Ámbito de Modificación (Zona Concesión Costas)
- Ámbito del E.J.Paisajística (CUENCA VISUAL)
- Líneas de Higuchi
- Líneas de Merten



ESCALA 1 : 2.000



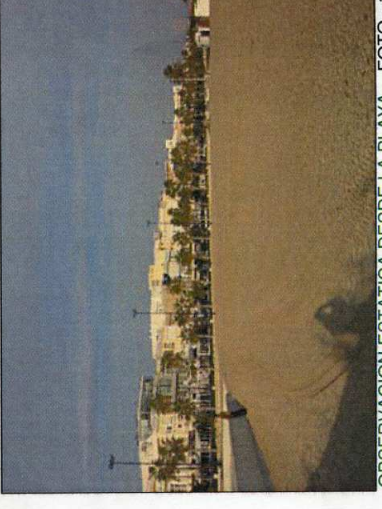
OBSERVACION ESTATICA DESDE EL PUERTO FOTO - 13



OBSERVACION DINAMICA DESDE EL PASEO FOTO - 11



OBSERVACION DINAMICA DESDE EL PASEO FOTO - 12



OBSERVACION ESTATICA DESDE LA PLAYA FOTO - 14



TÍTULO: ESTUDIO DE INTEGRACION PAISAJÍSTICA Propuesta de Modificación Puntual del Plan Especial de Ordenación del Paseo Marítimo de la Malvarrosa, respecto a las manzanas M.1		ARQUITECTO Marcelino Conesa Martínez
SITUACIÓN: Paseo Marítimo de la Malvarrosa (VALENCIA) Unidad de Actuación A (UA-A)		ESCALAS No. PLANO EIP-1.02
PLANO INFORMACIÓN: RECORRIDO FOTOGRÁFICO Y ANÁLISIS VISTAS (ÁMBITO DEL ESTUDIO INTEGRACIÓN PAISAJÍSTICA)		
PROMOTOR: ASOCIACIÓN PROFESIONAL DE EMPRESARIOS DE HOSTELERÍA Y BALNEARIOS DE LA PLAYA DE LAS ARENAS DE VALENCIA		FECHA DICIEMBRE-2011
		Ref. No.: PR.030