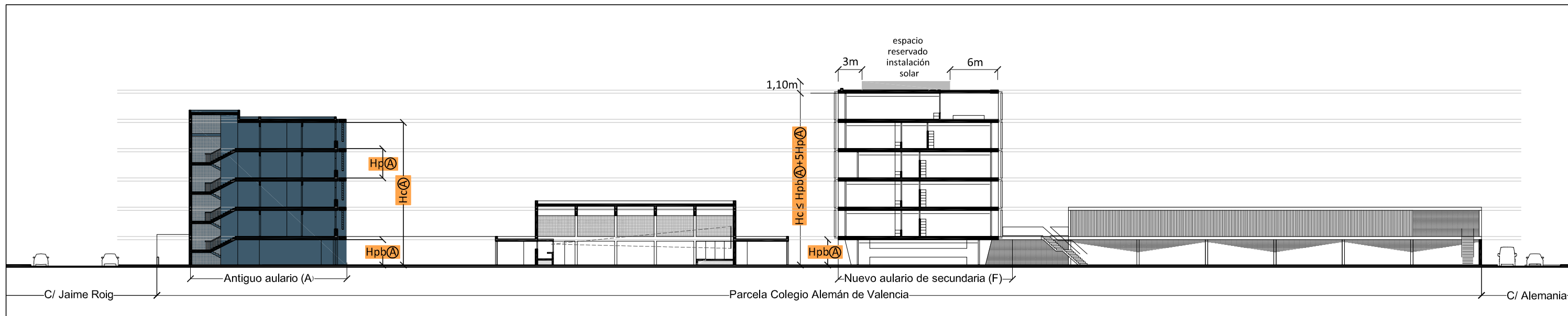
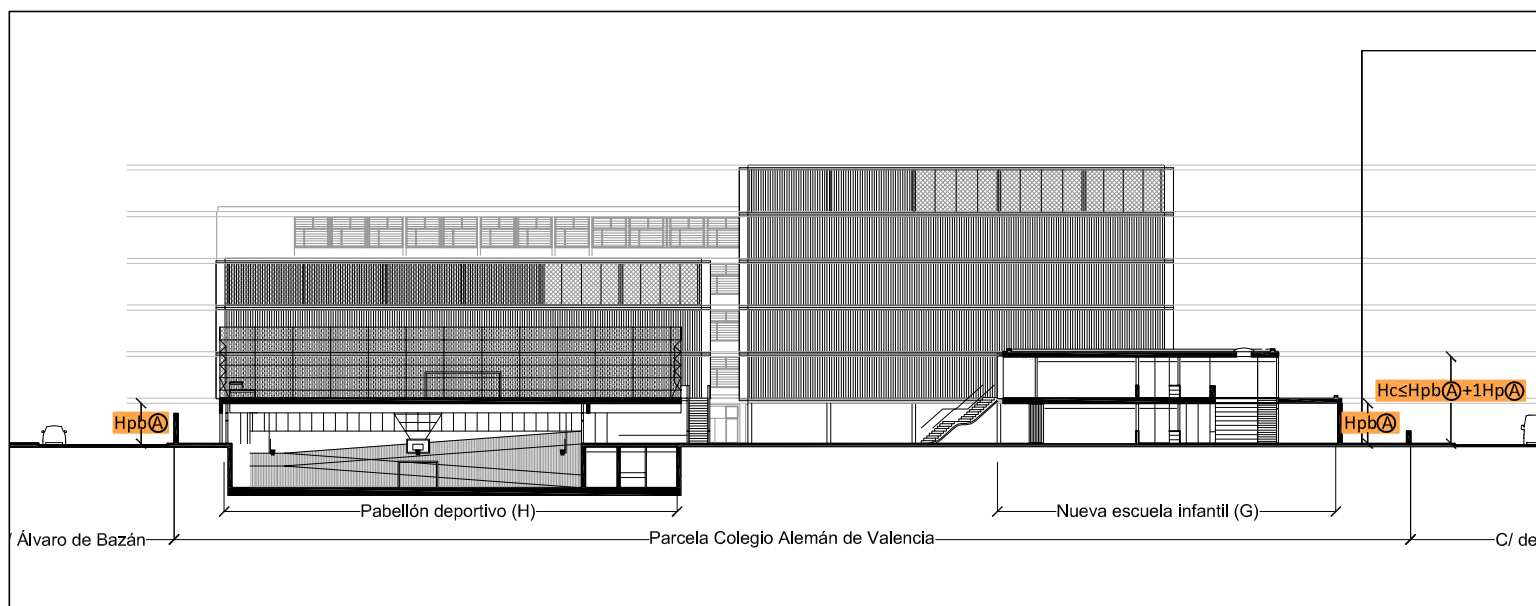


Sección 1

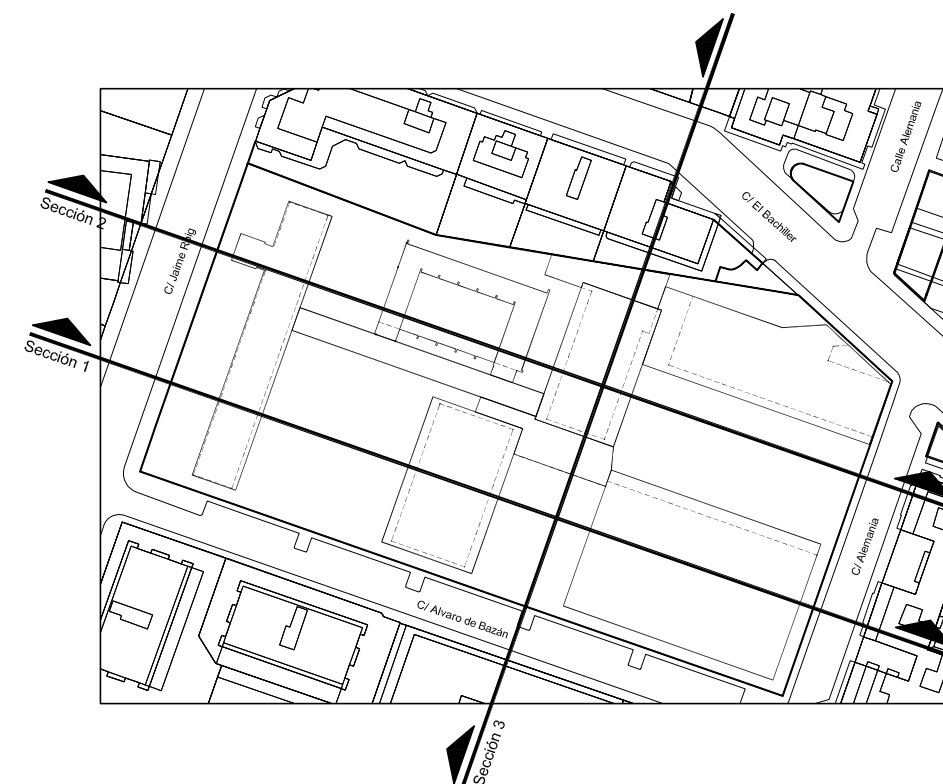
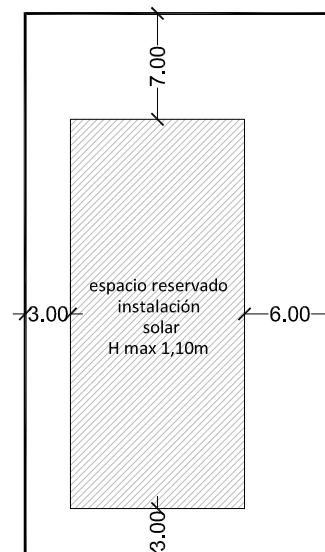


Sección 2

Planta cubierta edificio F :
espacio reservado instalación solar



Sección 3



Hc(A): Altura de cornisa Edificio antiguo aulaio
 Hpb(A): Altura planta baja Edificio antiguo aulaio
 Hp(A): Altura planta piso Edificio antiguo aulaio
 Hc: Altura de cornisa
 Hpb: Altura planta baja
 Hp: Altura planta piso

PROMOTOR ASOCIACIÓN CULTURAL DEL COLEGIO ALEMÁN DE VALENCIA CIF: G46134276 Representante: VÍCTOR MANUEL OLMOS DE LEÓN
 ARQUITECTAS INÉS ESTEVE SEBASTIÁ NURIA MOYA LLORENS

MODIFICACIÓN PUNTUAL DEL PLAN GENERAL DE ORDENACION URBANA DE VALENCIA EN LA PARCELA DELIMITADA POR LAS CALLES JAIME ROIG-ALVARO DE BAZAN y ALEMANIA (ref. catastral 69371-05) en la que se ubica el Colegio Alemán de Valencia

VERSIÓN PRELIMINAR

PLANOS DE ORDENACIÓN
 ORDENANZA GRÁFICA

1/600

C/ Francisco Almarche 12 pta 5, 46910 Benetussar (Valencia) 963 965 122 www.in-arquitectura.jimdo.com

Avda. Jaime Roig 14-16, Valencia

Jun 2017

04