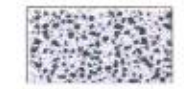


SITUACION SEGUN P.G.O.U.

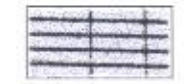


AMBITO MODIFICACION

USOS DEL SUELO



ZONA VERDE
7.764 m2.



EDUCATIVO-ESCOLAR
5.154 m2.



SERVICIO PUBLICO
1.657 m2.



VIALES
4.450 m2.

SUPERFICIE TOTAL 19.025 M2.



AJUNTAMENT DE VALENCIA

AREA DE URBANISMO Y VIVIENDA / SERVICIO DE PLANEAMIENTO

TITULO:

MODIFICACION PARCIAL DEL PLAN GENERAL - PINEDO - VALENCIA

AUTOR:

DOCUMENTO DE INFORMACION SIN EFICACIA NORMATIVA

PLANO DE:

ESTRUCTURA URBANA SEGUN P.G.O.U. HOJAS C - 63 - 66

Nº. DE ORDEN:

2

ESCALA: 1:2000

FECHA: MAYO 2002

DILIGENCIAS:

AJUNTAMENT DE VALENCIA

DILIGENCIA

Para hacer constar que el presente documento se somete a INFORMACION PUBLICA por el Ayuntamiento de Valencia.
Plano de fecha 31 MAY 2002

EL SECRETARI GENERAL

AJUNTAMENT DE VALENCIA

DILIGENCIA

Para hacer constar que el presente documento se somete a INFORMACION PUBLICA por el Ayuntamiento de Valencia.
Plano de fecha 27 Septiembre 2002

EL SECRETARI GENERAL