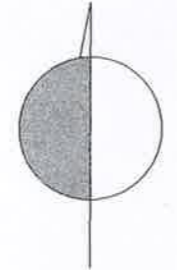


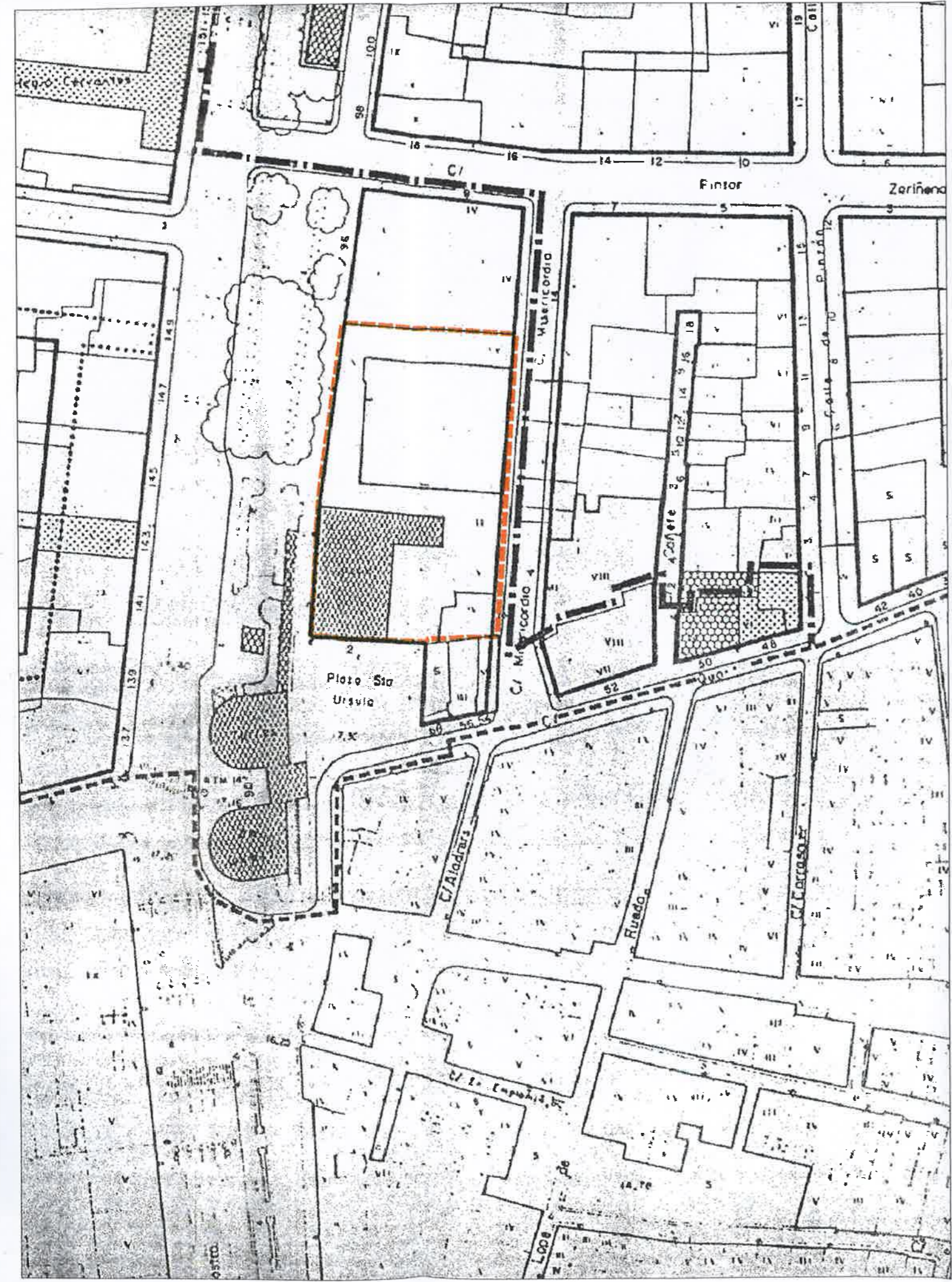
COLEGIO OFICIAL DE  
ARQUITECTOS DE LA  
COMUNIDAD VALENCIANA  
**19 MAYO 2003**  
**-VISADO-**  
A LOS EFECTOS ESTADÍSTICOS



LLEENDA	
	NIVELL 1 PROTECCIÓ MONUMENTAL
	NIVELL 2 PROTECCIÓ ESTRUCTURAL
	NIVELL 3 PROTECCIÓ ARQUITECTONICA
	PROTECCIÓ INTEGRAL DE LES MURALLES
	ENTORNS DE PROTECCIONS - TORRES DE QUART - TORRES DE SERRANS - CONVENT DEL CARME - MURALLES ARABS - SEU - VERGE

----- AMBITO INTERVENCIÓ

AJUNTAMENT DE VALENCIA  
DILIGENCIA  
Es fa constar que el present document  
fou aprovat DEFINITIVAMENT per  
acord de l'Ajuntament Ple de  
data 25 abril 2003  
Valencia 23 mayo 2003  
EL SECRETARI GENERAL, P.D.



<b>PROYECTO</b>			
<b>Modificación puntual P.E.P.R.I. "Barri Carme"</b>			
<b>SITUACION</b>			
EN EL AMBITO DEL S.P. RELIGIOSO DE DESTINO PRIVADO. CONVENTO DE STA URSULA. PLAZA DE STA URSULA, 2 - VALENCIA			
<b>PROMOTOR</b>			
Fundación Agrupación EDETANIA			
<b>PLANO</b>		<b>ESCALA</b>	
<b>PROTECCIONES</b>		<b>O-1 1:1000</b>	
<b>FECHA</b>			
conforme la propiedad		dirección de obra	
SEPTIEMBRE 2002		TRIGLIPO, S.L. arquitectura y urbanismo	
delineación	arquitectos colaboradores	arquitecto	
alberto gimeno	amparo polo marco busca	antonio garcia heredia	