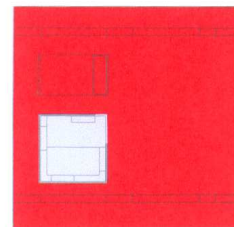


10 DES. 2009



- BERKLEE ----->
- SGAE ----->
- Shared ----->

PROGRAM_LEVEL 1

PROGRAM	NET_M2	GROSS_M2
MUSIC PLAZA		
Macrofestival Auditorium	6794,77 m2	6854 m2
Water Area	2286,15 m2	2347 m2
Water Plaza	717,60 m2	831 m2
Terraces	3513,52 m2	3710 m2
Circulations	358,92 m2	468 m2
Exterior ramps	1472,62 m2	1707 m2
TOWER		
General Lounge	428,32 m2	431 m2
Office spaces department	32,91 m2	38 m2
Security Room	16,16 m2	19 m2
Restrooms	28,65 m2	35 m2
Installations	22,44 m2	49 m2
Storage	7,54 m2	9 m2
Server room	5,20 m2	7 m2
Circulations	77,28 m2	416 m2
Plaza	641,15 m2	628 m2
TOTAL	16.403,23 m2	17.549 m2

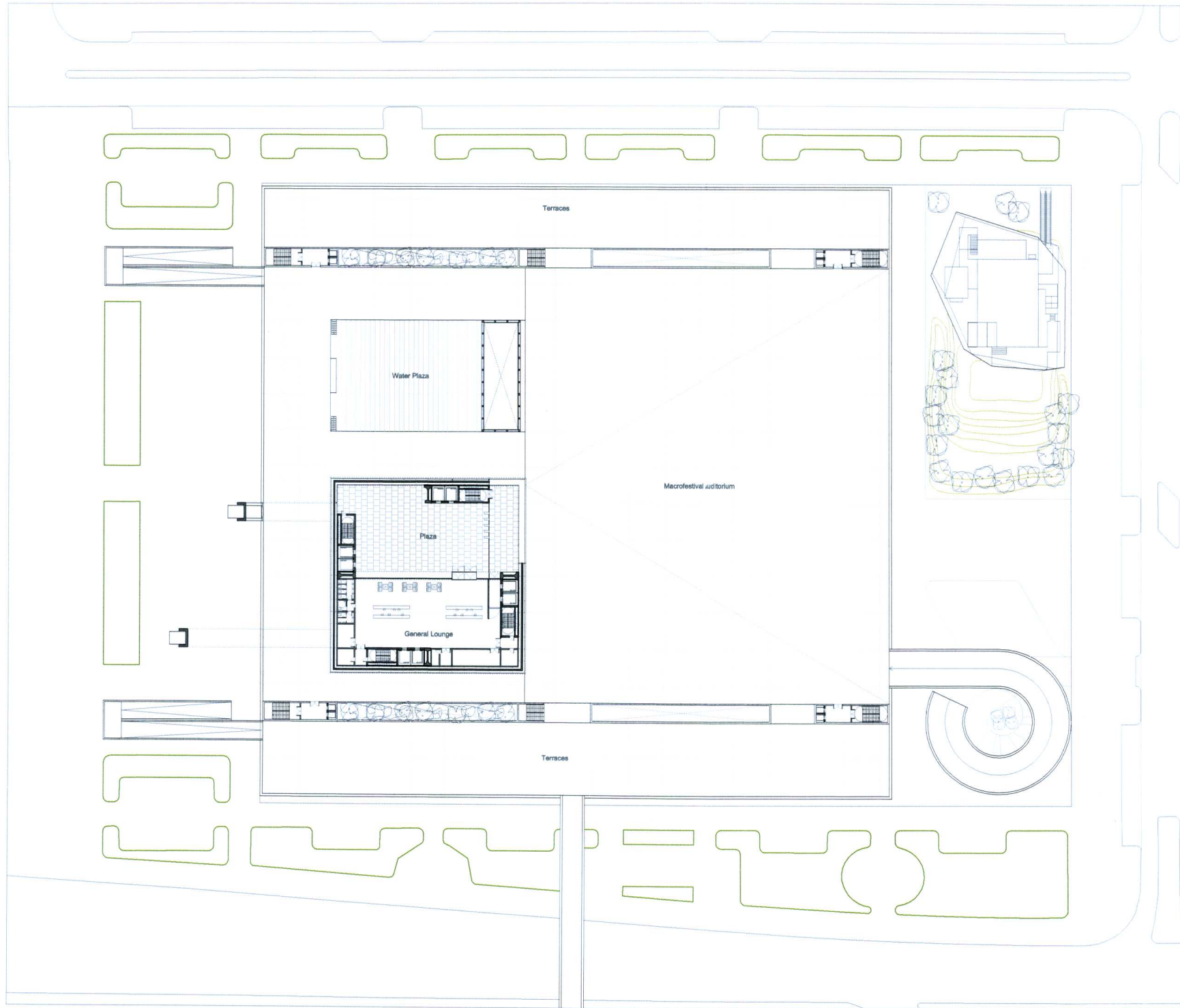
GENERALITAT VALENCIANA
CONSELLERIA DE MEDI AMBIENT, AIGUA, URBANISME I HABITATGE
APROBACIÓ DEFINITIVA PER RESOLUCIÓ DE

FECHA - 2 MAR. 2010 DEL

HBLE. SR. CONSELLER DE
MEDI AMBIENT, AIGUA, URBANISME I HABITATGE

BERKLEE - SGAE TOWER OF MUSIC JULY 2008
Autor: ...
Address: ANTÓN GARCÍA-ABRIL, RUÍZ & Ensamble Studio

Fig. 15
plànol floor plan 1. level +0,00 m.
1 2 4 8 m.
PP+1



14