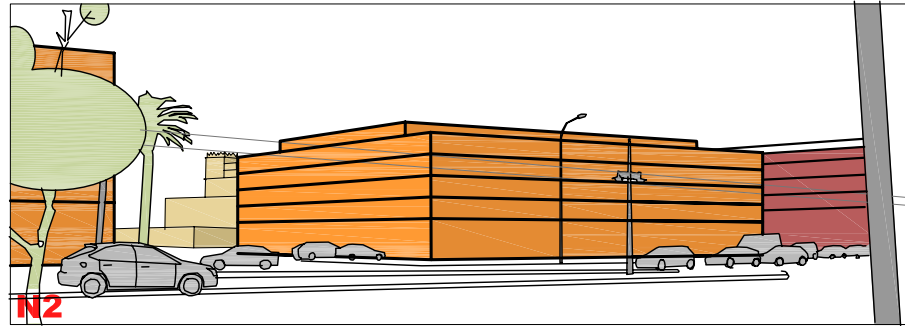
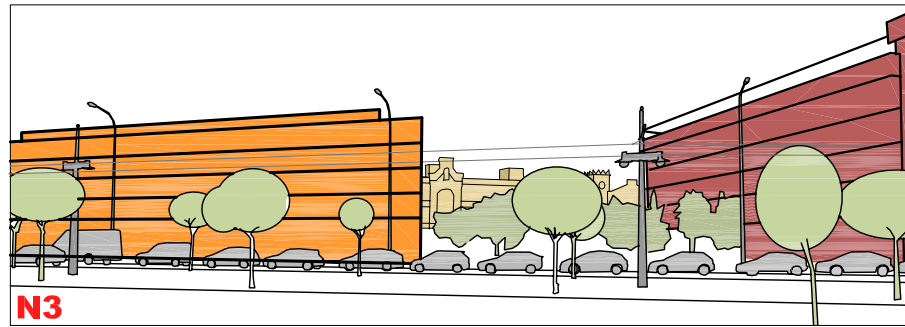


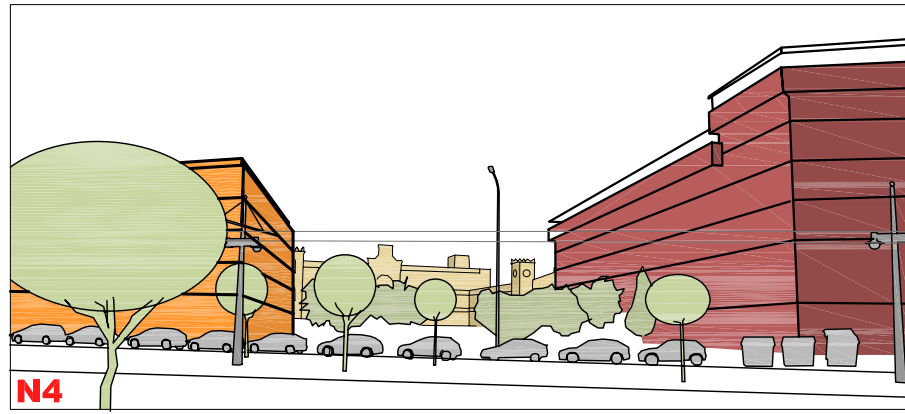
N1



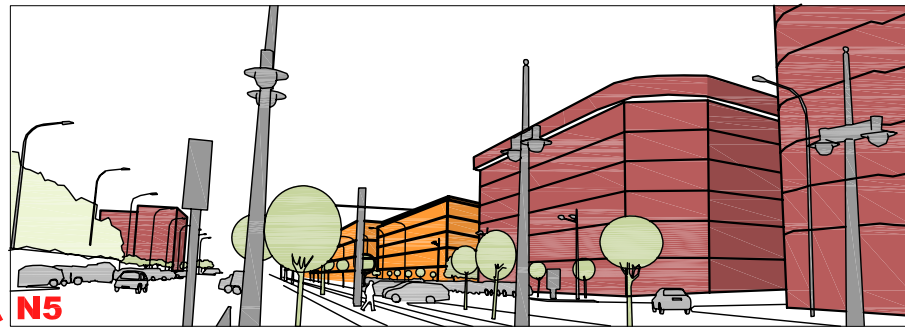
N2



N3

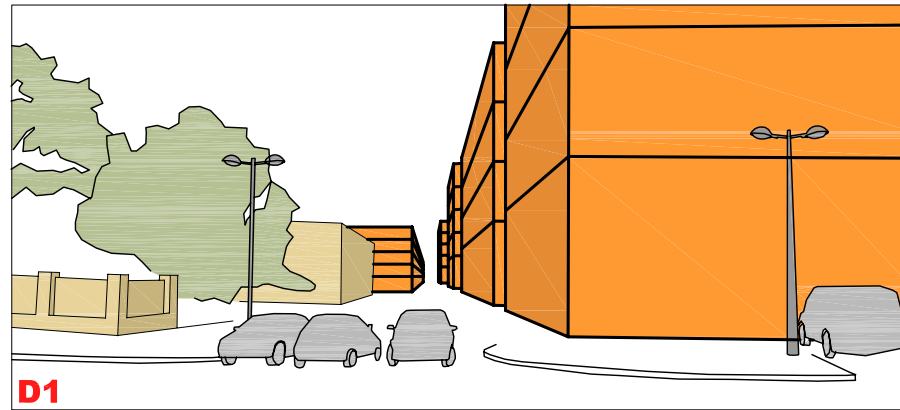


N4



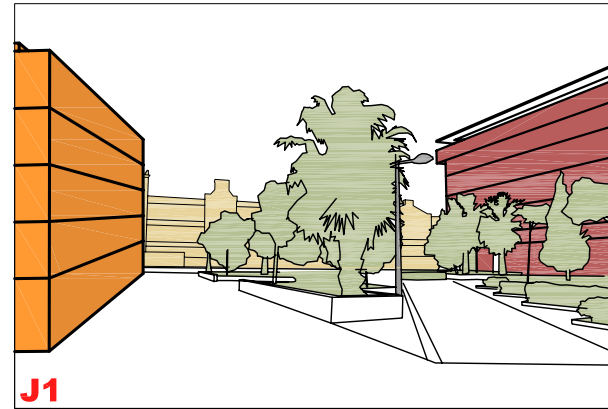
N5

OBSERVACIÓN DINÁMICA DESDE AVENIDA DE LOS NARANJOS

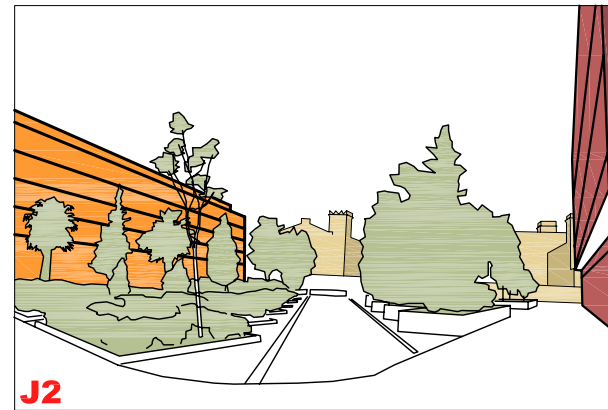


D1

OBSERVACIÓN ESTÁTICA DESDE CALLE DOCTOR ÁLVARO LÓPEZ (ESQUINA CALLE SAN JUAN DE DIOS)

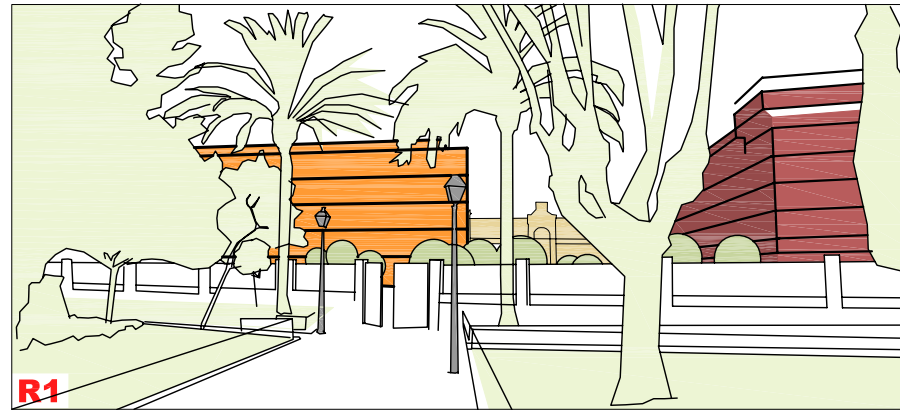


J1



J2

OBSERVACIÓN ESTÁTICA DESDE JARDÍN DE CALLE RÍO PISUERGA



R1

OBSERVACIÓN ESTÁTICA DESDE PARQUE DE LA REMONTA

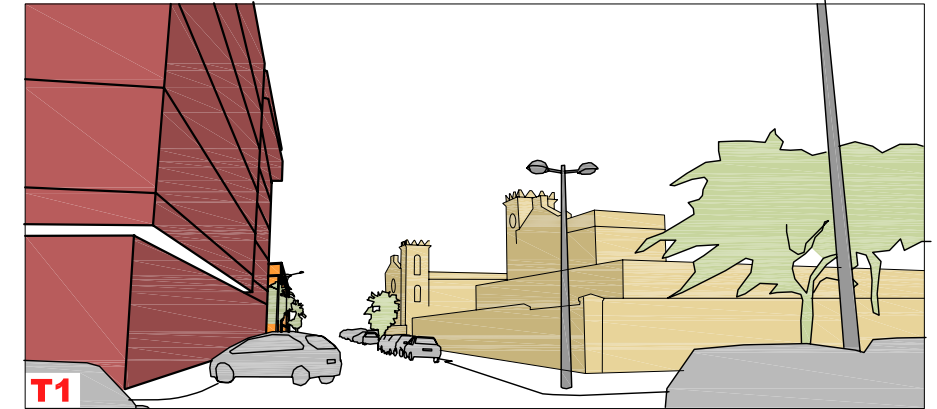
ELEMENTOS DE PERCEPCIÓN DEL PAISAJE
SEGÚN PGOU VIGENTE

OBSTÁCULOS VISUALES

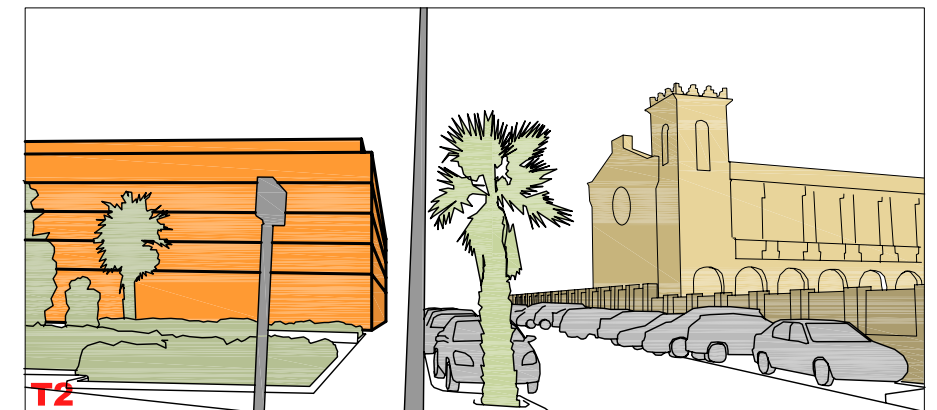
- VEHÍCULOS
- MOBILIARIO URBANO
- VEGETACIÓN: URBANA
- VEGETACIÓN: JARDÍN RÍO PISUERGA
- VEGETACIÓN: JARDÍN PARQUE DE LA REMONTA

EDIFICACIÓN

- EXISTENTE
- EDIFICIO PROTEGIDO
- VOLÚMENES PREVISTOS CONFORME A PGOU

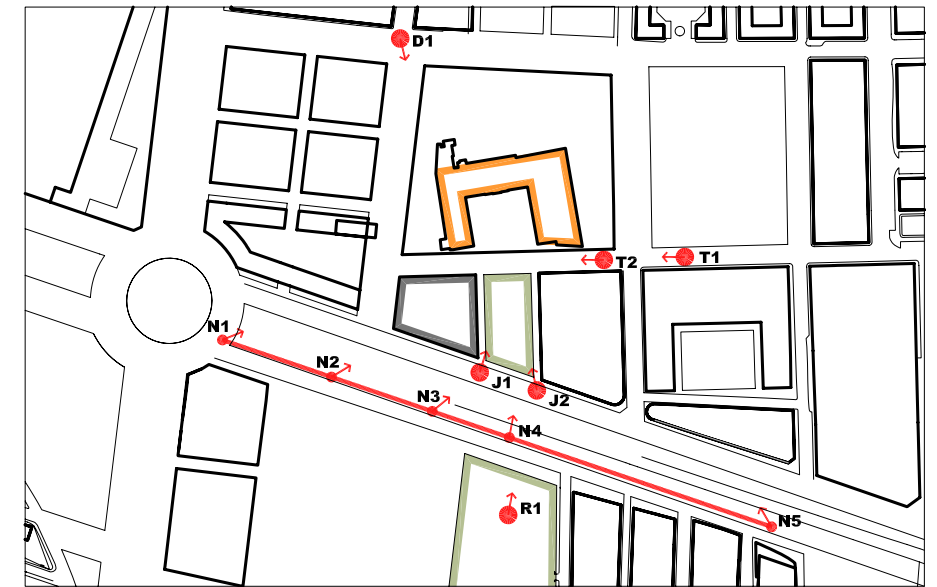


T1



T2

OBSERVACIÓN ESTÁTICA DESDE CALLE RÍO TAJO



ESTUDIO DE INTEGRACIÓN PAISAJÍSTICA DE LA MODIFICACIÓN PUNTUAL DE PLAN GENERAL MANZANA DELIMITADA POR LA AVENIDA DE LOS NARANJOS, CALLE DOCTOR ÁLVARO LÓPEZ, CALLE RÍO TAJO Y CALLE RÍO PISUERGA, VALENCIA