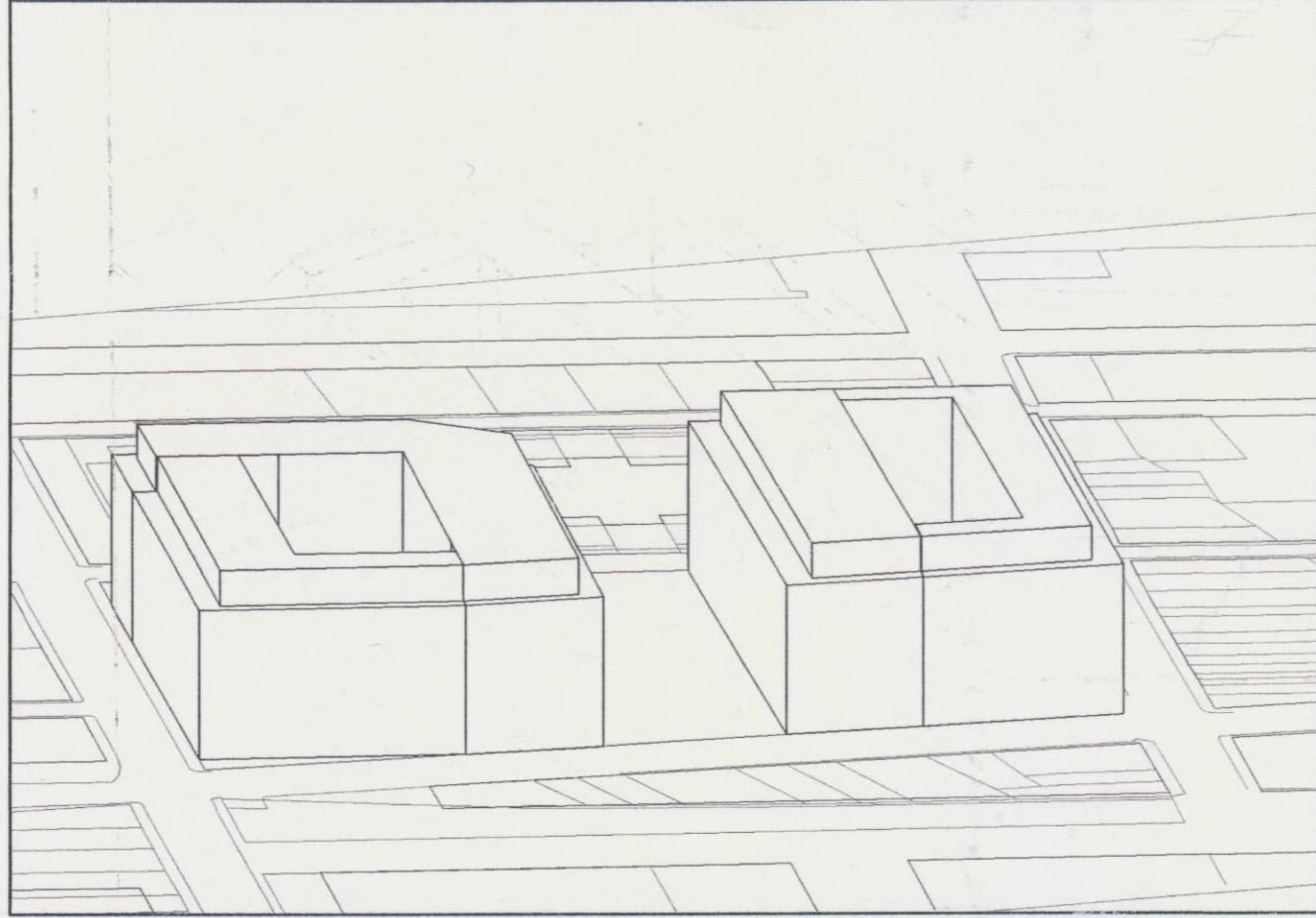
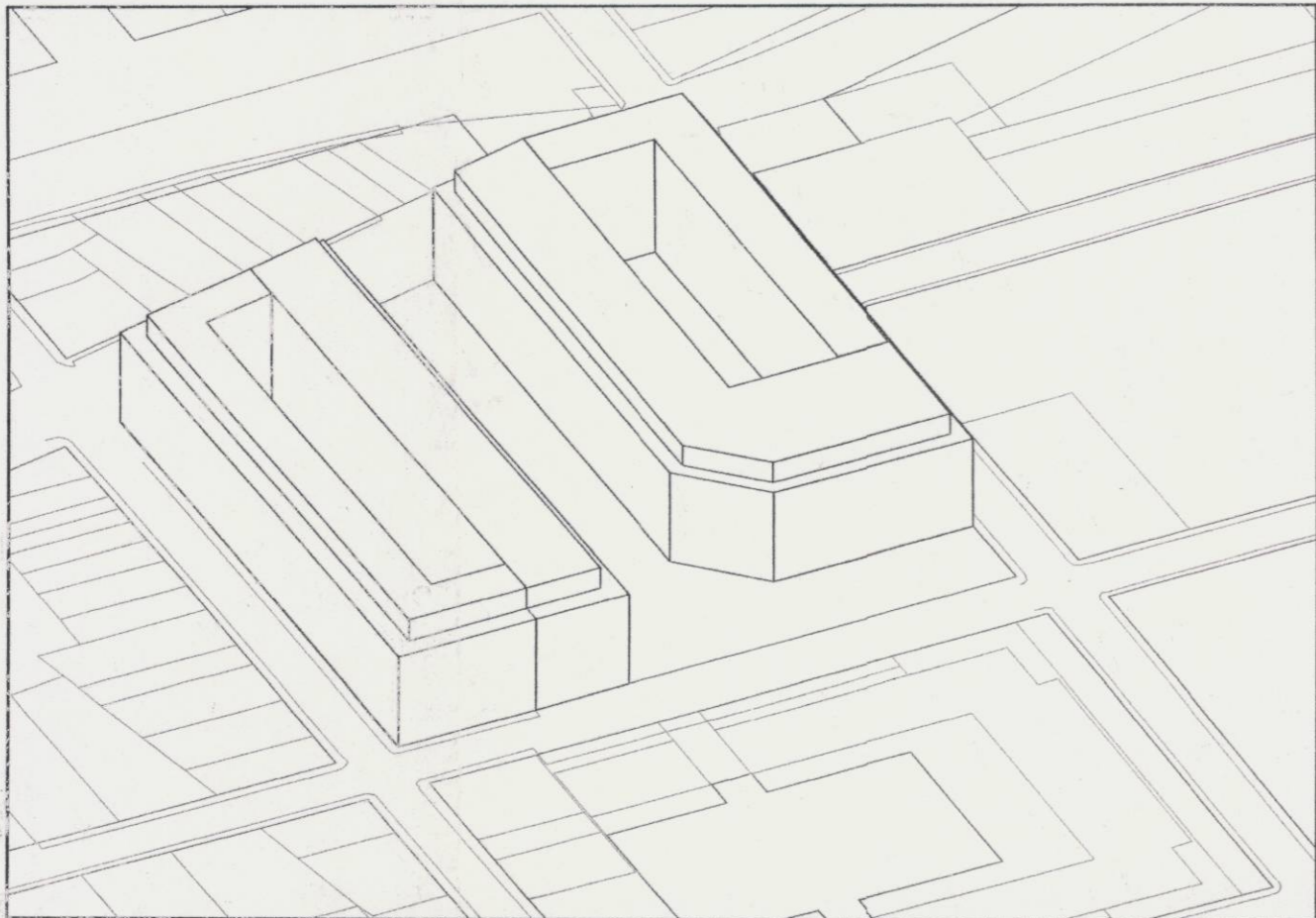


VISTA SUR



VISTA NORTE

VISTA SUROESTE




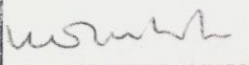
PLANTA



El presente plano fue aprobado *transigualmente*
 Excmo. Ayuntamiento Pleno, en sesión de *25 de Mayo* de *2001*
 Valencia, *11* DIC 2001
 El Secretario General,
P.S.

Diligencia.- Para hacer constar que el presente plano, sellado y diligenciado de aprobación provisional, coincide con el original aprobado definitivamente por Resolución del Conseller de Obras Públicas, Urbanismo y Transportes de 25 de octubre de 2001.
 EL SECRETARIO GENERAL, P.D.

PLAN DE REFORMA INTERIOR DE MEJORA
 MANZANA ENTRE LAS CALLES MADERAS, PEANA, HIERRO Y F. BELLVIS

PLANO DE INFORMACION		POR EL E. REDACTOR: FIRMA:		 AREAS INGENIERIA Y ARQUITECTURA S.L. <small>INSTITUCION DE INGENIEROS DE ARQUITECTOS DE VALENCIA</small>
ANALISIS GRAFICO DE LOS VOLUMENES ORDENADOS Y SU ENTORNO		 JOSE-MARIA TOMAS LLAVADOR ARQUITECTO		
FECHA	ESCALA	CODIGO DE ARCHIVO DWG		
ENERO-2000	S/E	BLOQUE	NUMERO DE ORDEN GENERAL	INDICE
				PL0-04