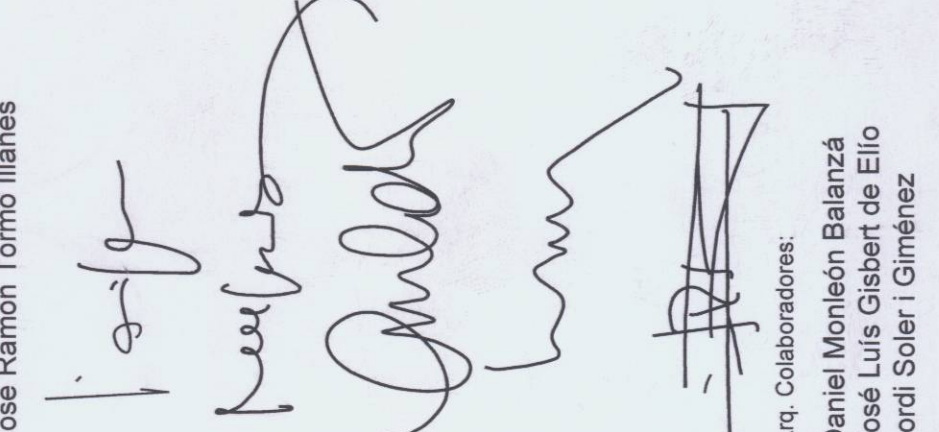
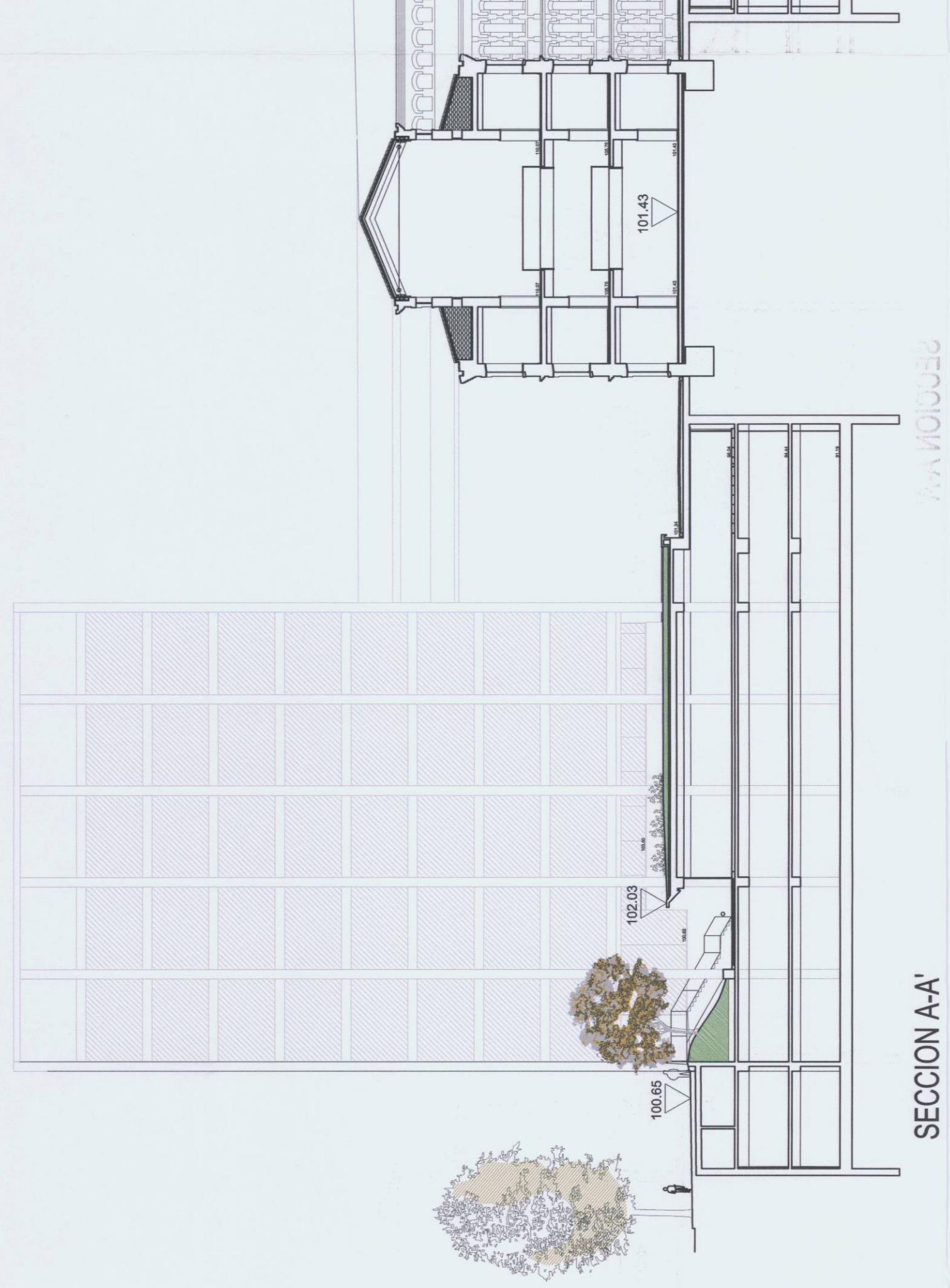


Estudio de Detalle en el Ámbito de la manzana GSP-2/GSP-4, delimitada por las Calles: C/ Castán Tobeñas; C/ Nou d'Octubre; C/ Lluís Lamarca; C/ Rincón de Ademuz. Documento Refundido
 València
 A. ARQUITECTURA I INICIATIVES PER A LA CIUTAT
 GENERALITAT VALENCIANA

Ref: 031/REDIP-004
 Plano: ORDENACIÓN Secciones Orientativas
 Escala: 1:300
 Fecha: Julio 2006
 Sustituye:

Arquitectos
 Per A.M.P. Associats
 Juan Adán Gómez
 Rafael Martínez Sánchez
 Romeo Juan Siquan
 José Ramón Torro Illanes
 Art. Colaboradores:
 Daniel Moraleda Blázquez
 Elio Jordi Soler i Giménez





SECCION A-A'

SECCION W-W'



SECCION E-E'

SECCION W-W'