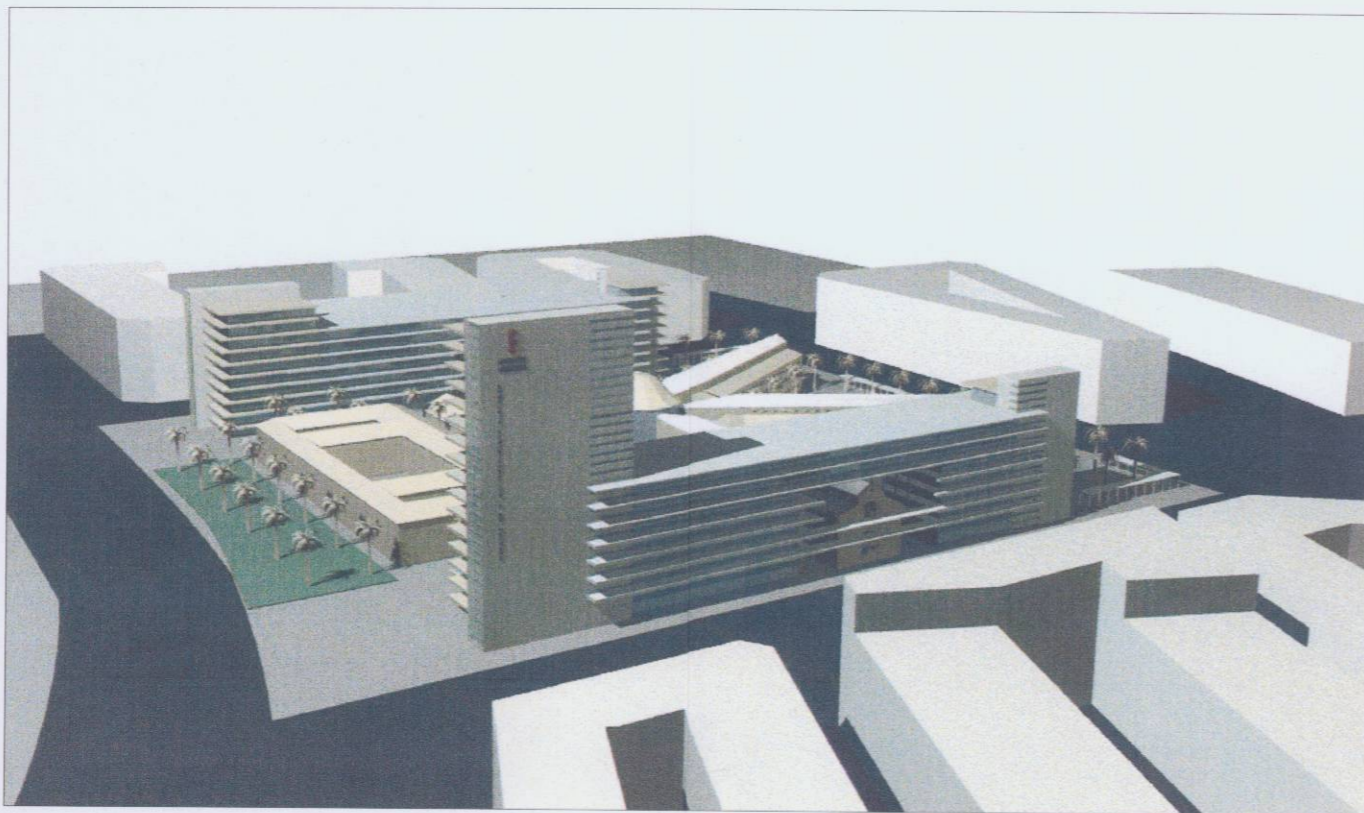
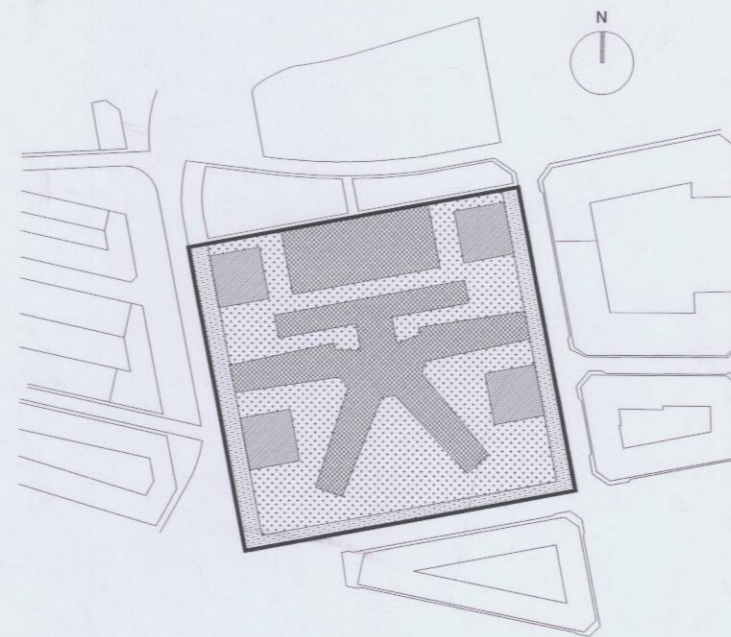


IMAGENES MODIFICACIÓN PUNTUAL DEL PG EN LA MANZANA GSP-2



IMAGENES ESTUDIO DE DETALLE EN EL AMBITO DE LA MANZANA GSP-2 / GSP-4



Ref: 03010EDDR-003

Plano: ORDENACIÓN

Volumetrías
Orientativas

Escala: S/E

Fecha: Julio 2006

Sustituye:

**Estudio de Detalle en el Ámbito
de la manzana GSP-2/GSP-4,
delimitada por las Calles:
C/ Castán Tobeñas;
C/ Nou d'Octubre;
C/ Luís Lamarca;
C/ Rincón de Ademuz.
Documento Refundido**

Arquitectos

Por A.M.P. Associats

Juan Añón Gómez
Rafael Martínez Sánchez
Gemma Martí Sanjuan
Ramón Calvo Soto
José Ramón Tormo Illanes

València

AJUNTAMENT DE VALENCIA
DILIGENCIA
Para hacer constar que el presente documento se somete a INFORMACIÓN PÚBLICA por acuerdo de la Junta de Gobierno Local de fecha 14 NOV 2006
Valencia, 14 NOV 2006
El Secretario,

AJUNTAMENT DE VALENCIA
DILIGENCIA
Es fa constar que el present document fou aprovat DEFINITIVAMENT per acord de l'Ajuntament Ple de data 27 OCT 2006
València, 27 OCT 2006
EL SECRETARI



**GENERALITAT
VALENCIANA**

Arq. Colaboradores:

Daniel Monleón Balanzá
José Luís Gisbert de Elío
Jordi Soler i Giménez