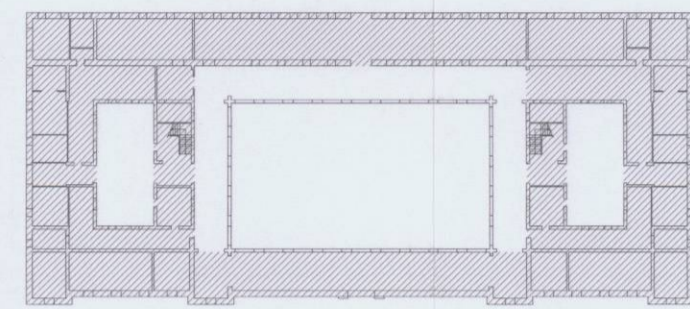
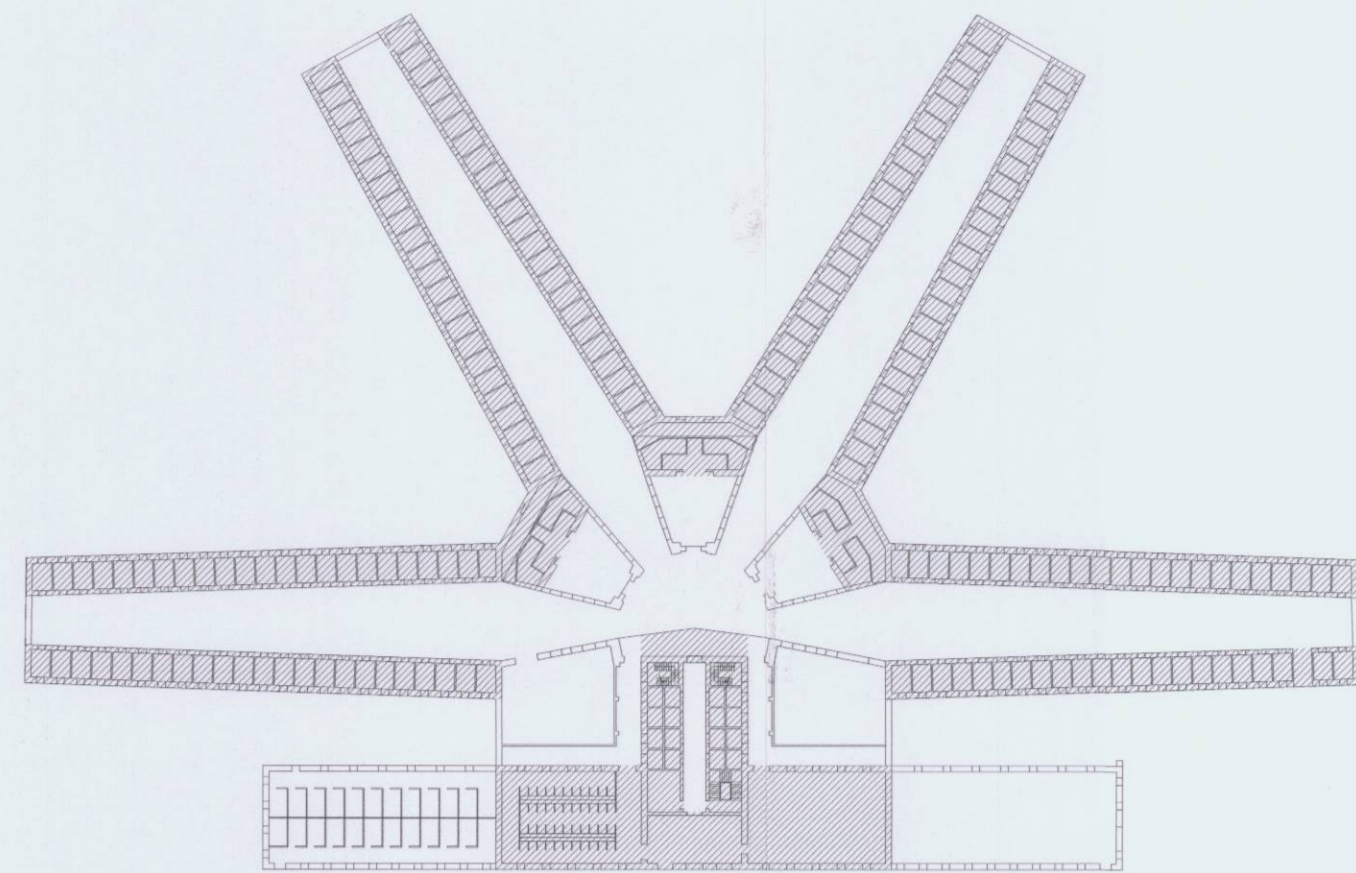
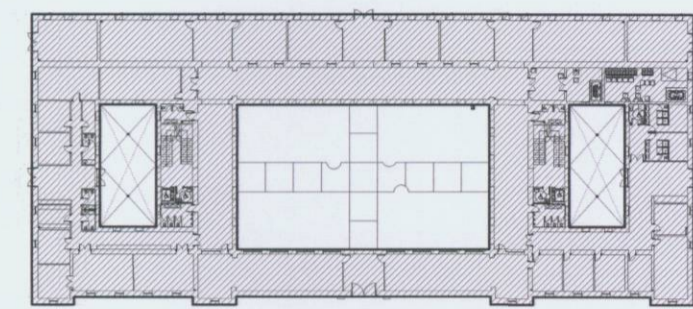
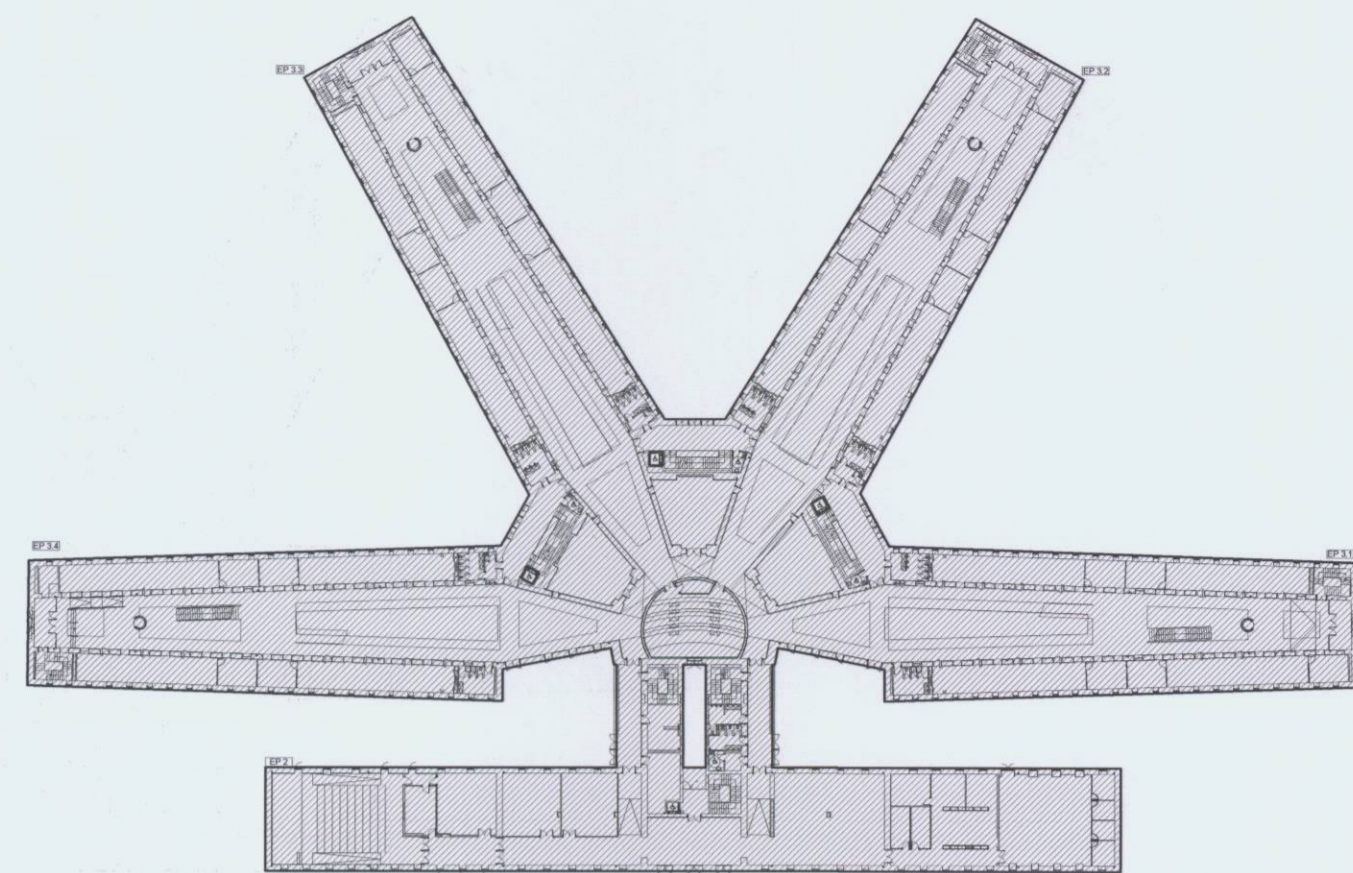


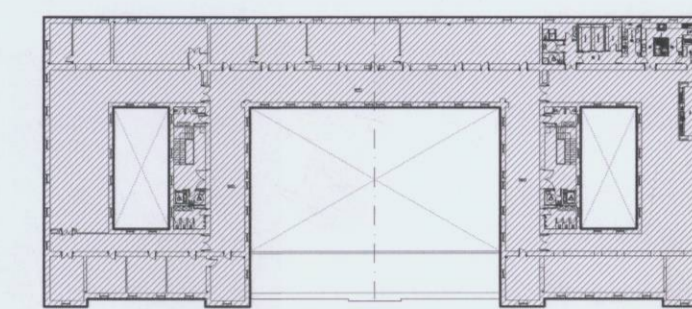
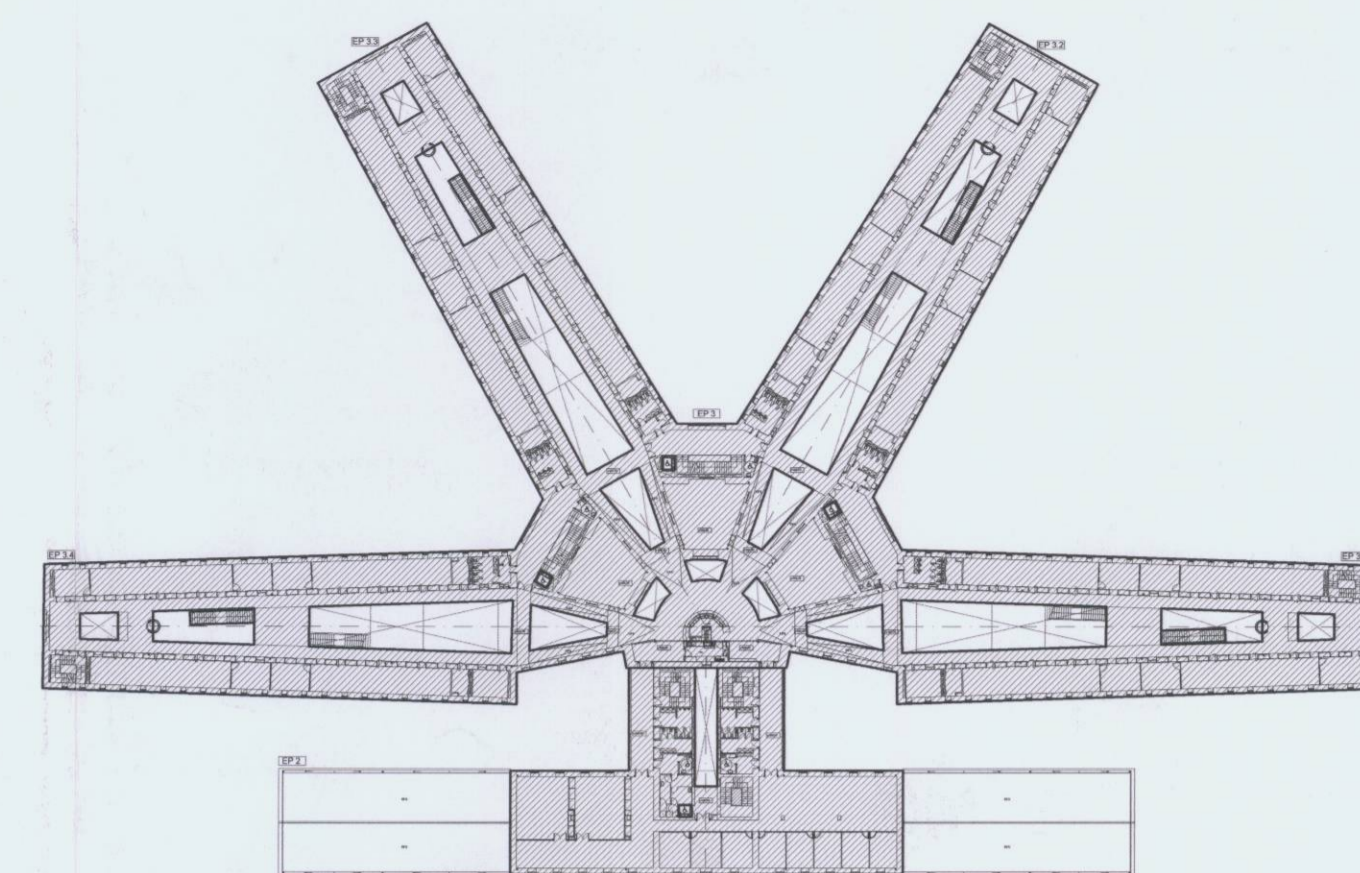
PLANTA BAJA  
9572.65 m<sup>2</sup>



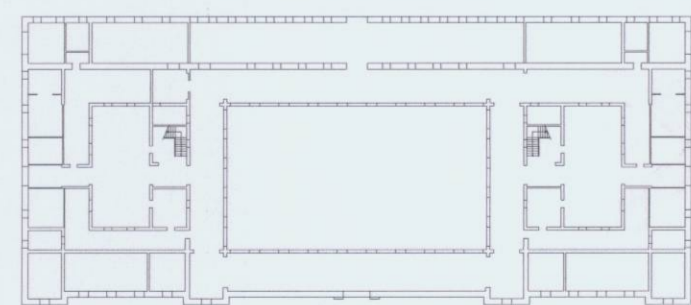
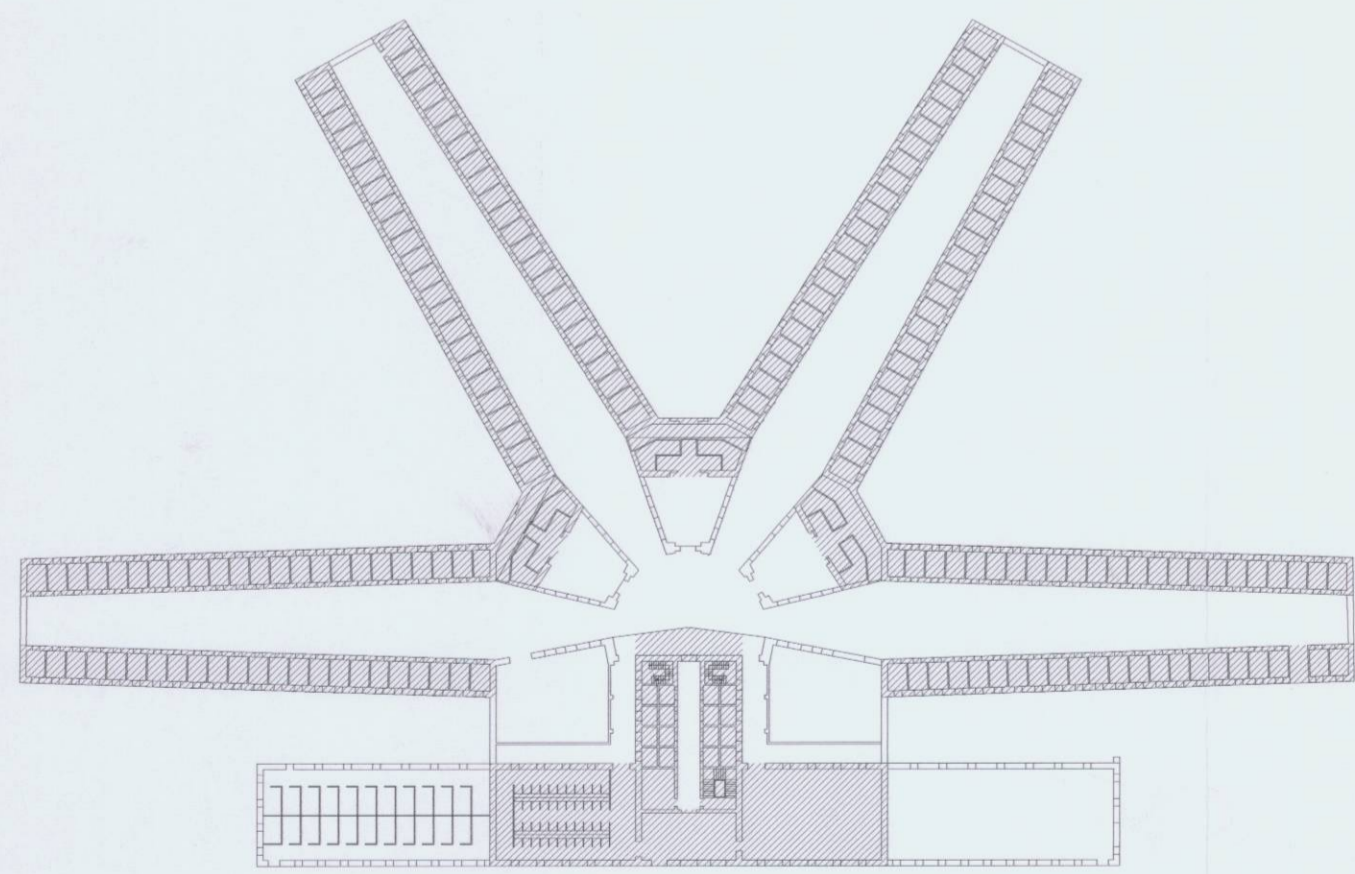
PLANTA PRIMERA  
6137.90 m<sup>2</sup>



PLANTA BAJA  
10184.40 m<sup>2</sup>



PLANTA PRIMERA  
7998.90 m<sup>2</sup>



PLANTA SEGUNDA  
3733.63 m<sup>2</sup>

EDIFICABILIDAD EDIFICIOS  
PROTEGIDOS SEGUN MPG-GSP-2 19444.18 m<sup>2</sup>

  
**GENERALITAT VALENCIANA**  
CONSELLERIA D'ECONOMIA, HISENDA  
I ADMINISTRACIO PUBLICA

IDENTIFICACION:  
MODIFICACION PUNTUAL DEL PLAN GENERAL  
EN LA MANZANA GSP-2 DELIMITADA POR  
LAS CALLES CASTAN TOBEÑAS, NUEVE DE  
OCTUBRE, LUIS LA MARCA Y RINCON DE  
ADEMUZ.

DESTINO:

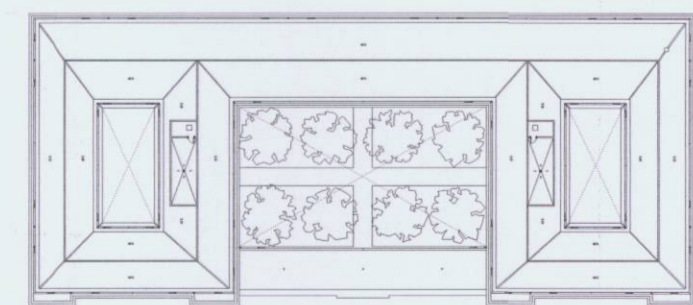
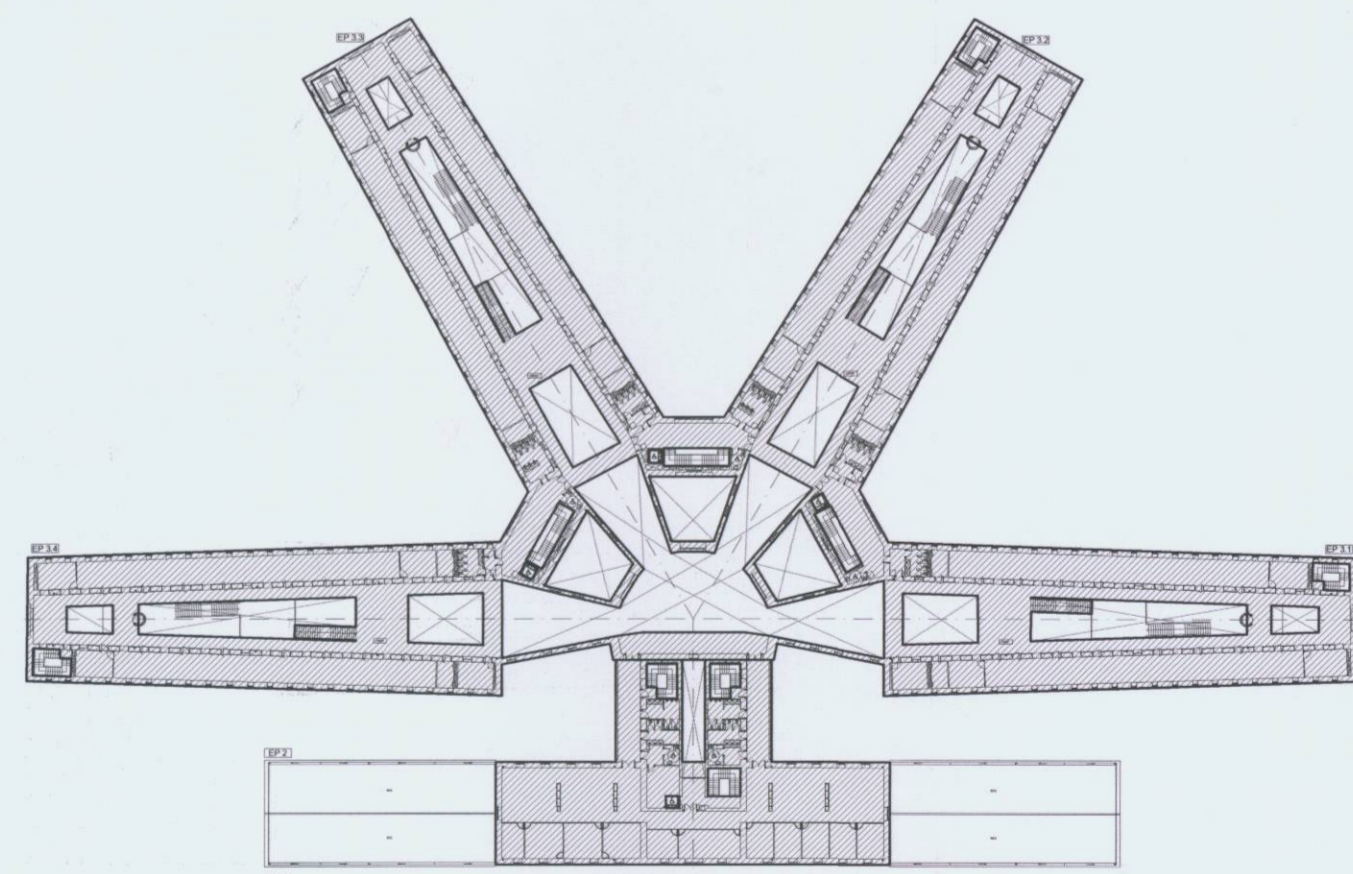
EMPLAZAMIENTO: C/ CASTAN TOBEÑAS, N° 77. (VALENCIA)

PLANO: 3  
ESCALA: 1/1000  
FECHA: FEBRERO 2001

SERVICIO DE GESTION INMOBILIARIA  
EL ARQUITECTO:

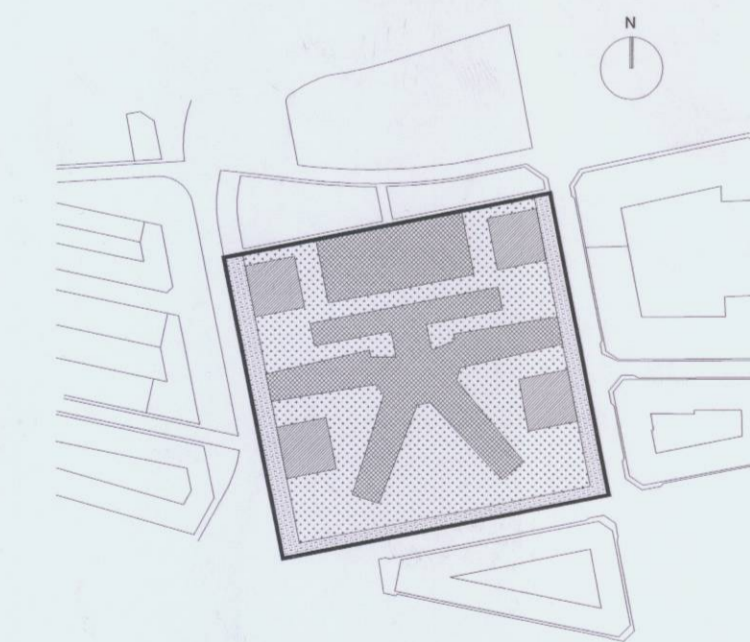
SUPERFICIES CONSTRUIDAS

FDO: JOSE LUIS ROBLES RAMOS



PLANTA SEGUNDA  
5044 m<sup>2</sup>

EDIFICABILIDAD EDIFICIOS  
PROTEGIDOS SEGUN ESTUDIO DE DETALLE 23227.30 m<sup>2</sup>



Ref: 03010EDDR-002

Plano: ORDENACIÓN  
Edificabilidad en  
Edificios protegidos

Escala: 1/1.000

Fecha: Julio 2006

Sustituye:

**Estudio de Detalle en el Ámbito  
de la manzana GSP-2/GSP-4,  
delimitada por las Calles:  
C/ Castán Tobeñas;  
C/ Nou d'Octubre;  
C/ Luís Lamarca;  
C/ Rincón de Ademuz.  
Documento Refundido**

València

AJUNTAMENT DE VALENCIA  
DILIGENCIA

AJUNTAMENT DE VALENCIA  
DILIGENCIA

Es ha constatado que el presente documento  
ha sido elaborado por el arquitecto  
firmante en su calidad de autor y propietario  
de la obra por acuerdo de la Junta de  
Arquitectos Colegiales de Valencia  
el día 14 de febrero de 2006.

El Secretario,

AJUNTAMENT DE VALENCIA  
DILIGENCIA

Es ha constatado que el presente documento  
ha sido elaborado por el arquitecto  
firmante en su calidad de autor y propietario  
de la obra por acuerdo de la Junta de  
Arquitectos Colegiales de Valencia  
el día 14 de febrero de 2006.

El Secretario,

El Secretario,

El Secretario,

Arquitectos

Por A.M.P. Associats  
Juan Añón Gómez  
Rafael Martínez Sánchez  
Gemma Martí Sanjuan  
Ramón Calvo Soto  
José Ramón Tormo Illanes

Arq. Colaboradores:

Daniel Monleón Balanzá  
José Luis Gisbert de Elio  
Jordi Soler i Giménez

