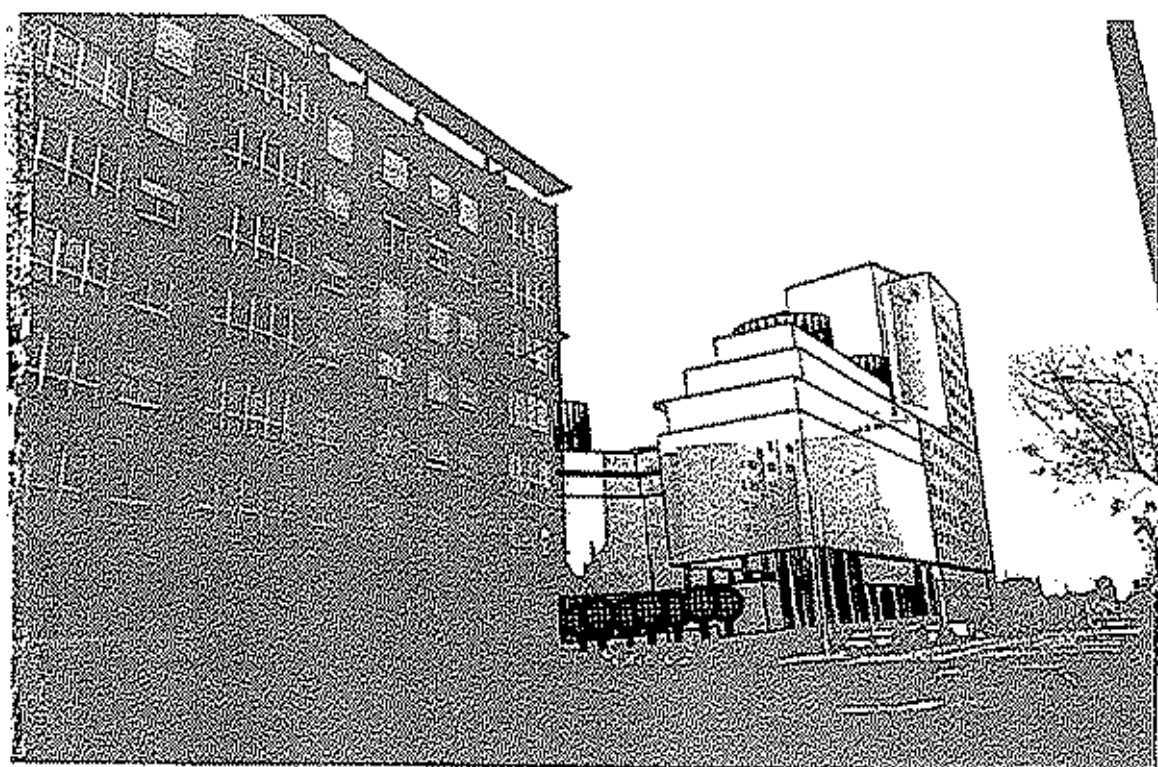


FACHADA A AVENIDA BALEARES



FACHADA A AVENIDA BALEARES

MODIFICACIÓN PUNTUAL DEL P.G.O.U. DE VALENCIA

SITUACIÓN: AVDA. BALEARES, C. PEÑARROCHA,
HOTEL MELIA REY D. JAIME Y C. EN PROYECTO

PROMOTOR:
INICIATIVAS DE LEVANTE, S.L.

ARQUITECTO:
FRANCISCO TOMÁS BERNAT

DOCUMENTACIÓN FOTOGRAFICA. MONTAJES

ORDENACION
PROPUESTA

6.1