

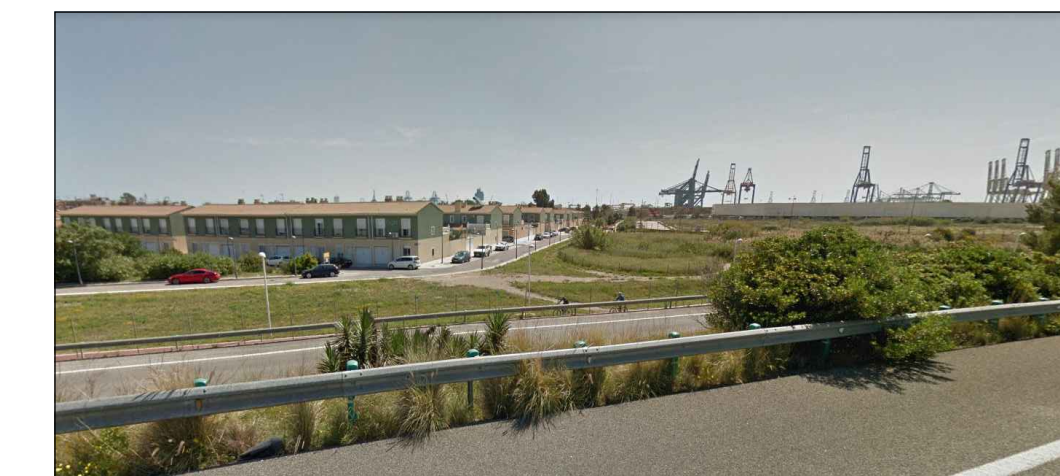
DESDE ZONA PORTUARIA FERROCARRIL D 09



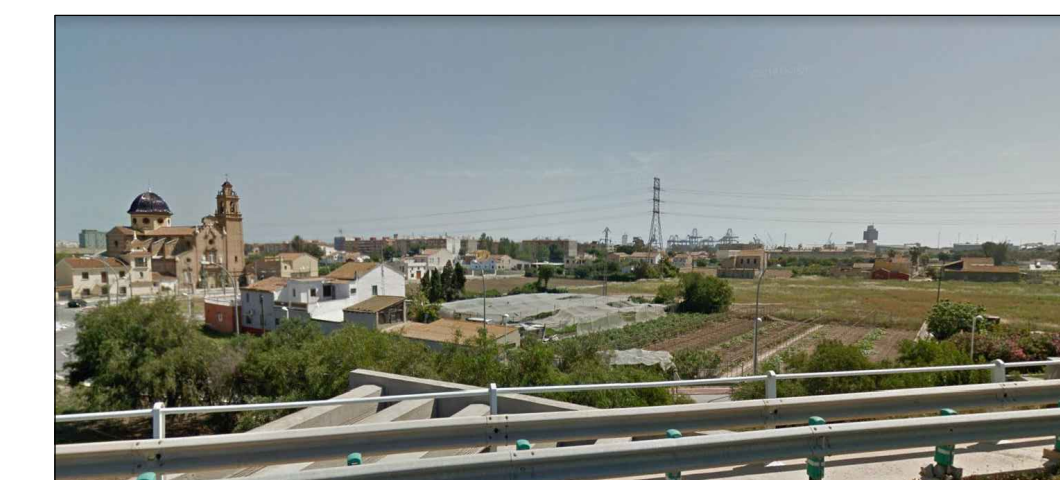
DESDE ZONA PORTUARIA TR. RODADO D 08



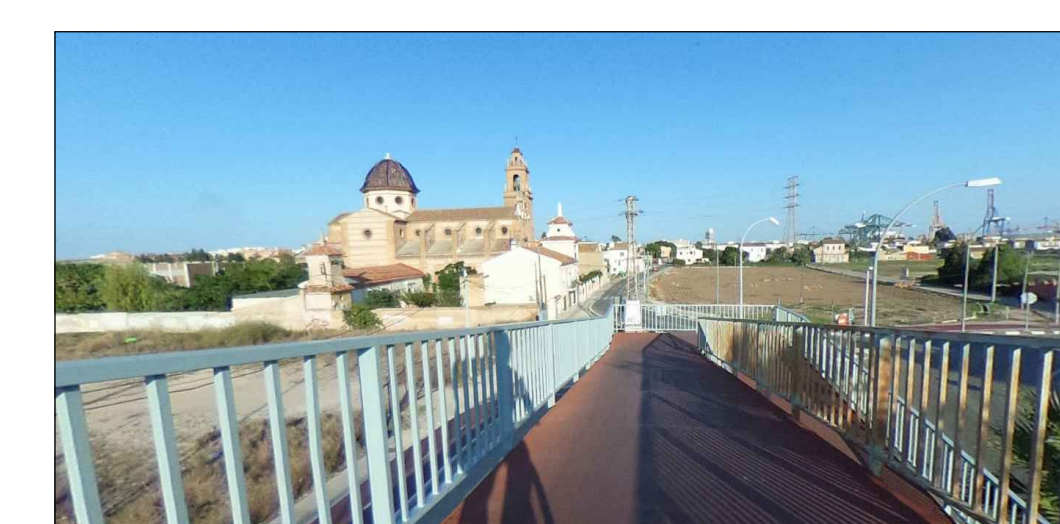
DESDE LA ZAL D 07



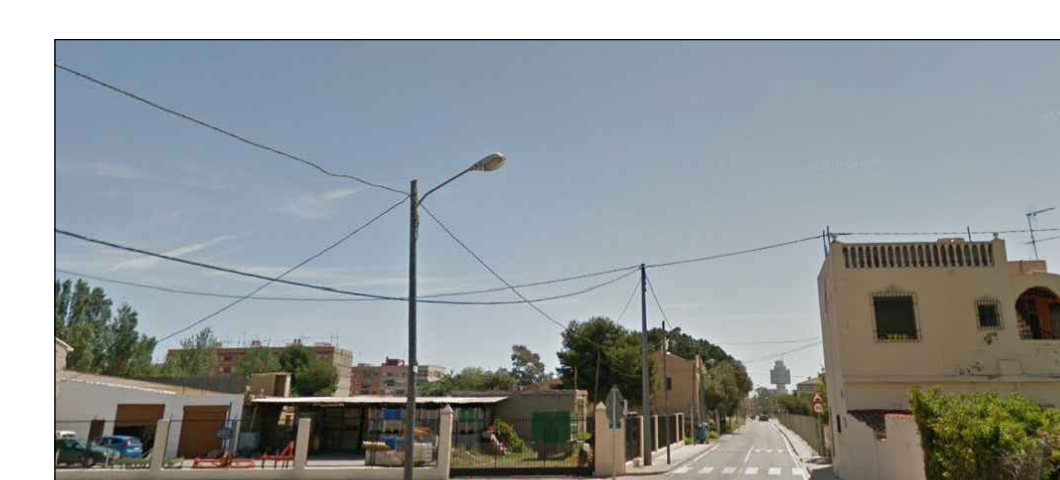
DESDE V15 - ZAL D 06



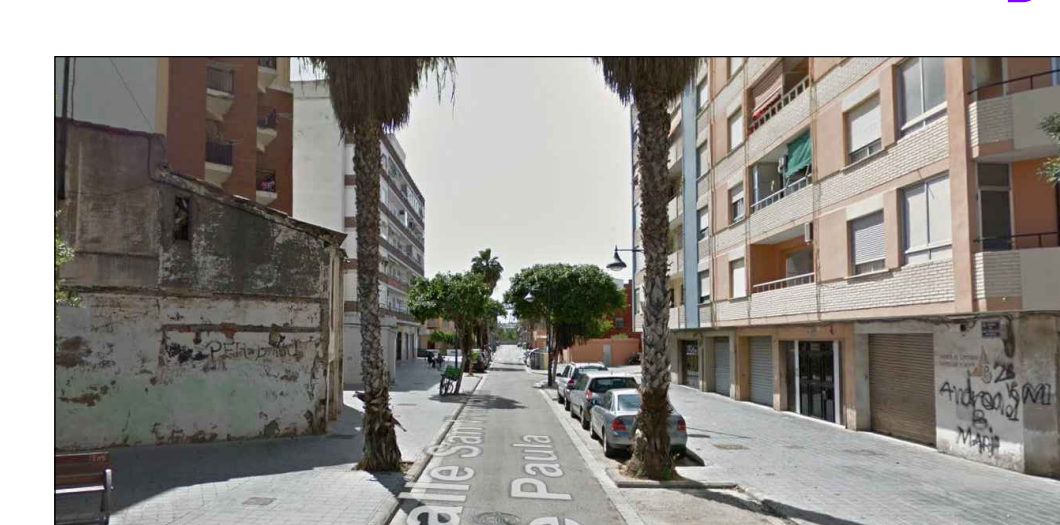
DESDE V15 - LA PUNTA D 05



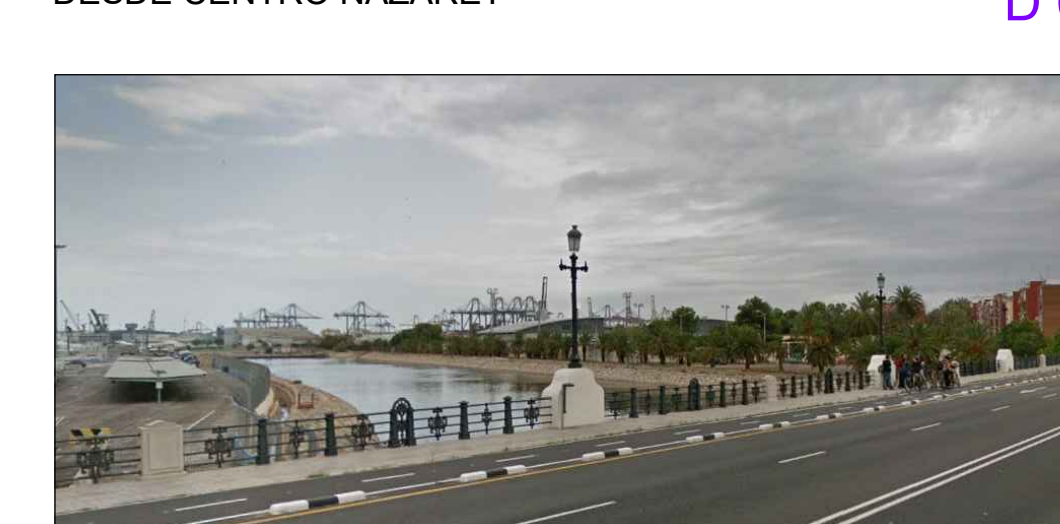
DESDE PASARELA SOBRE V15 DE LA PUNTA D 04



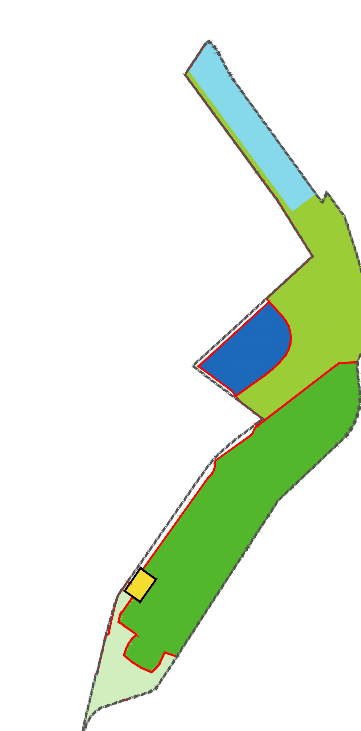
DESDE CAMI DE LA PUNTA D 03



DESDE CENTRO NAZARET D 02



DESDE PUENTE DE ASTILLEROS D 01



Ref: 17071EIP-06
Plano: Puntos de Observación DINÁMICOS

Escala A1: S/E
Escala A3: S/E
Fecha: Junio 2020
Sustituye:

17071EIP
ESTUDIO DE INTEGRACIÓN PAISAJÍSTICA
PLAN ESPECIAL ZONA SUR 1 DEL PUERTO DE VALÈNCIA
Nazaret Este VALÈNCIA

Arquitectos:

Juan Añón Gómez

Gabriel Doménech Bardisa

Arquitecta colaboradora:
Lucía Yubero Serrano



AICEQUIP
arquitectos & ingenieros



desde 1987