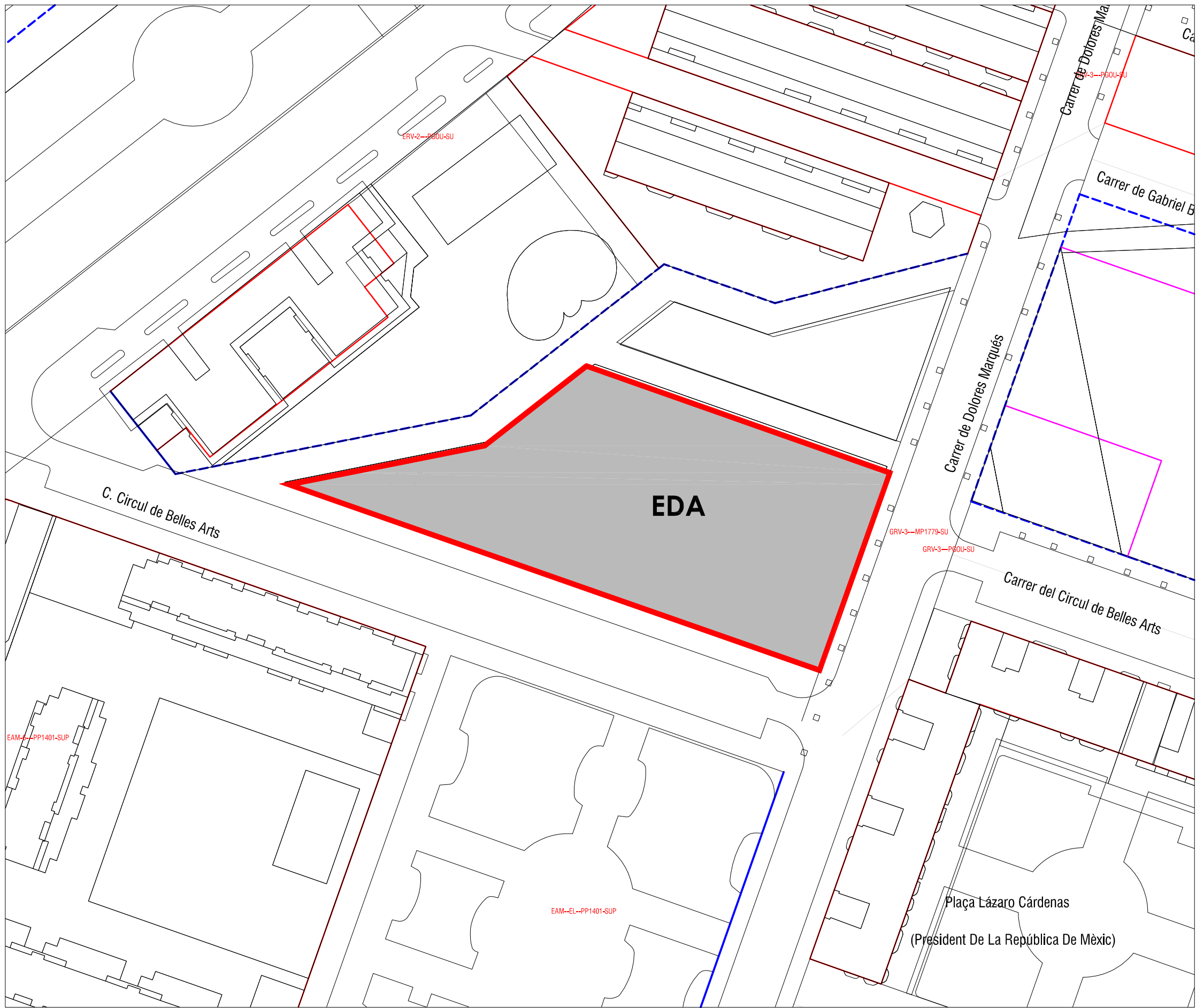




ÁMBITO DEL ESTUDIO DE DETALLE



CALIFICACIÓN SEGÚN LA MODIFICACIÓN DEL P.G.O.U. EN LAS PARCELAS SITAS EN CALLES CÍRCULO DE BELLAS ARTES, REINA VIOLANTE Y EVARISTO CRESPO AZORÍN

ESTUDIO DE DETALLE

DM

CALLES DOLORES MARQUÉS Y CÍRCULO DE BELLAS ARTES
VALENCIA



PROMOTOR:
DOLORES M. DEVELOPMENT S.L.
ARQUITECTO:
PATRICIA MARTÍNEZ FERNÁNDEZ
COL. COAM Nº: 15120
C/Doctor Fleming, 35, 1º C
28036 Madrid
info@momentumreim.com

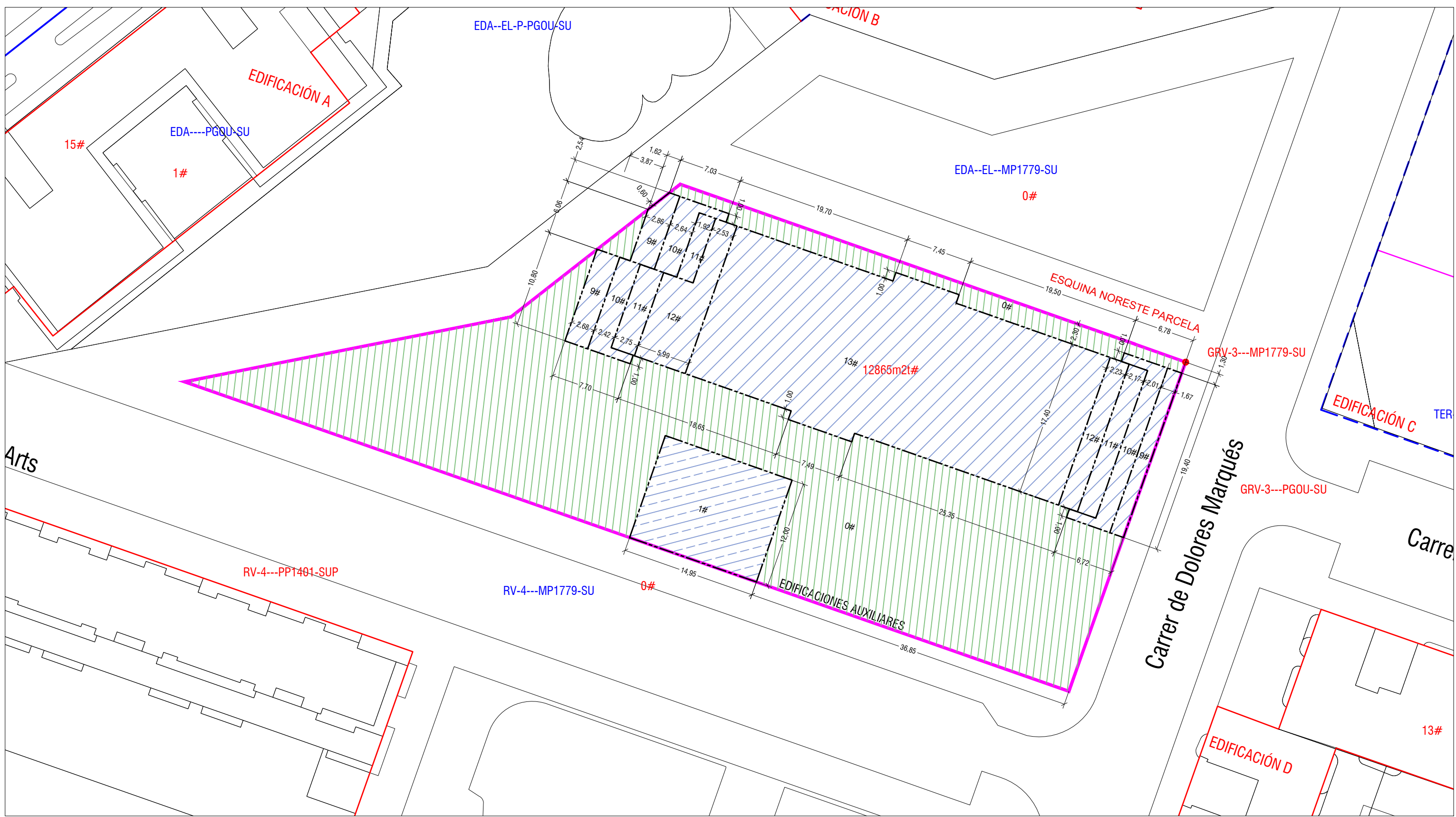
PLANO DE ORDENACIÓN - SERIE B CALIFICACIÓN URBANÍSTICA

PLANO:
CALIFICACIÓN URBANÍSTICA

ESCALA: 1/750 (DIN A3) 00 REVISIÓN: 00 ARCHIVO: 01.PLANOS DE INFORMACION.dwg FECHA: JUNIO 2018

Nº PLANO:

0.01



 **ÁMBITO DEL ESTUDIO DE DETALLE**

 **ÁREA DE MOVIMIENTO EDIFICACIÓN PRINCIPAL** (ver parámetros por planta)

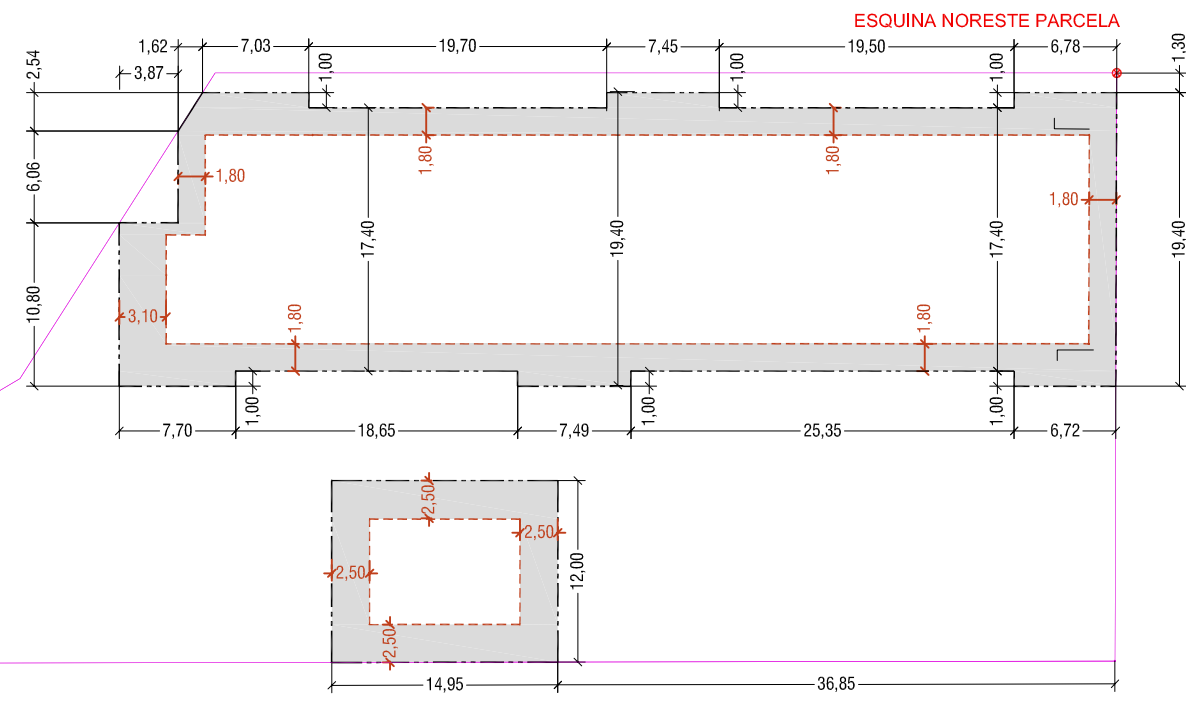
A partir de la línea máxima del área de movimiento se permitirán cuerpos y elementos salientes con las longitudes de vuelo y anchuras indicadas en el art. 6.25.9 del P.G.O.U. de Valencia.

 **ÁREA DE MOVIMIENTO EDIFICACIONES AUXILIARES**

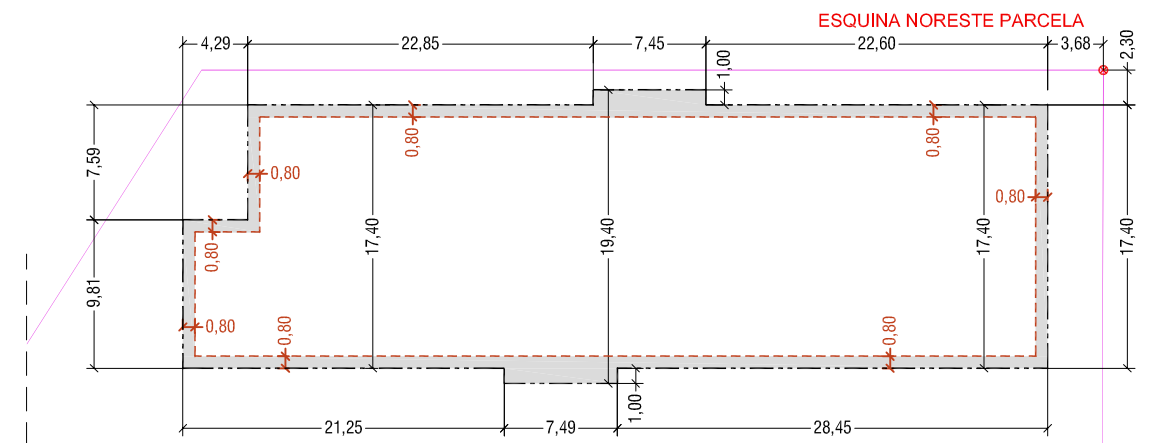
SUPERFICIE DE PARCELA: 2.900,61 m²
EDIFICABILIDAD MÁXIMA: 12.865,00 m²
TIPOLOGÍA EDIFICACIÓN: EDIFICACIÓN ABIERTA (EDA)/BLOQUE EXENTO
--# N° MÁXIMO DE ALTURAS

ESTUDIO DE DETALLE

ÁMBITO ESTUDIO DE DETALLE



PLANTA BAJA

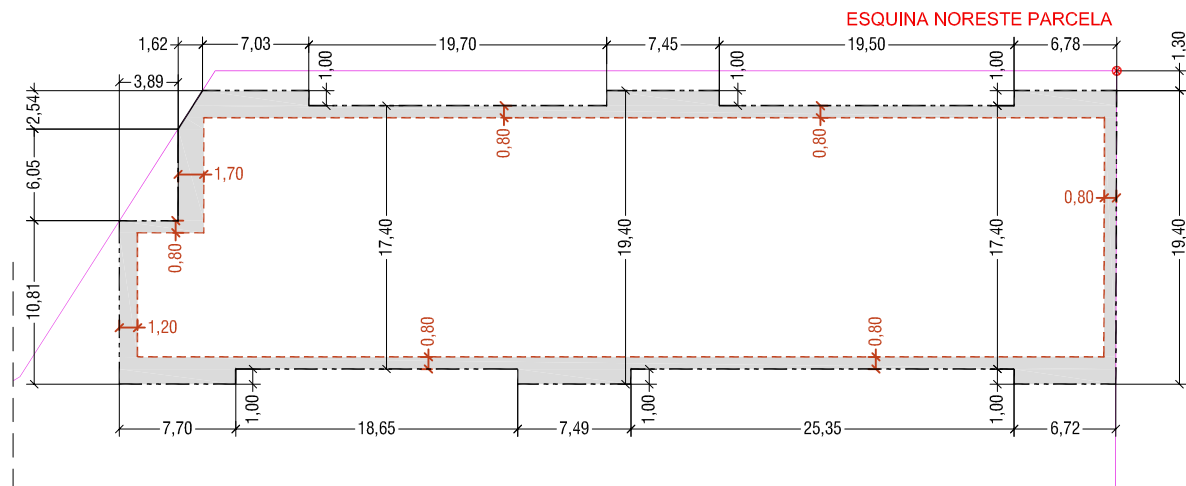


PLANTA 10

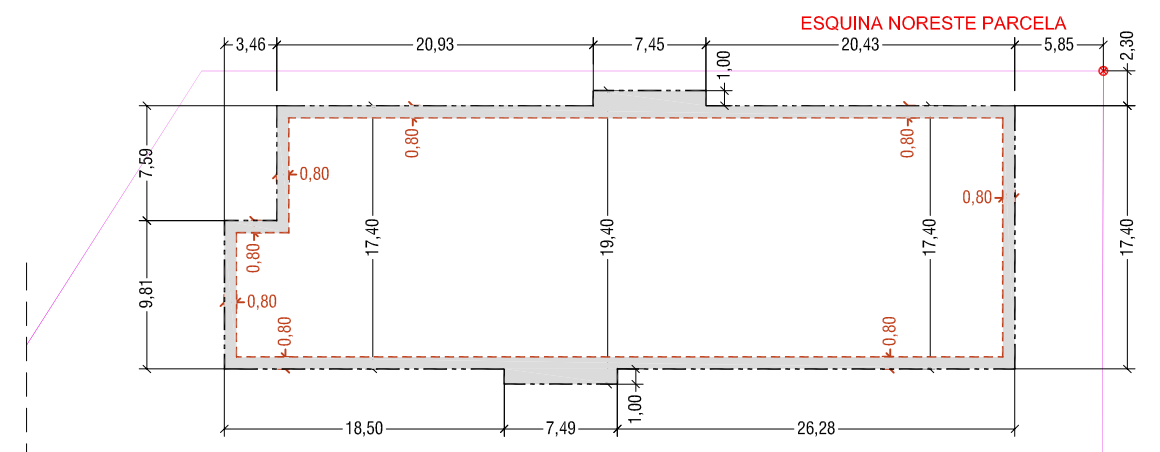
- ÁREA DE MOVIMIENTO DE LA ALINEACIÓN (1)
- LÍNEA MÁXIMA DEL ÁREA DE MOVIMIENTO
- LÍNEA MÍNIMA DEL ÁREA DE MOVIMIENTO
- COTA DE ANCHO DE ÁREA DE MOVIMIENTO

(1) La alineación de la edificación deberá encontrarse entre las líneas mínima y máxima del área de movimiento, establecida para poder recoger posibles variaciones en el proyecto. La suma de la edificabilidad total de las plantas no podrá superar la edificabilidad máxima permitida.

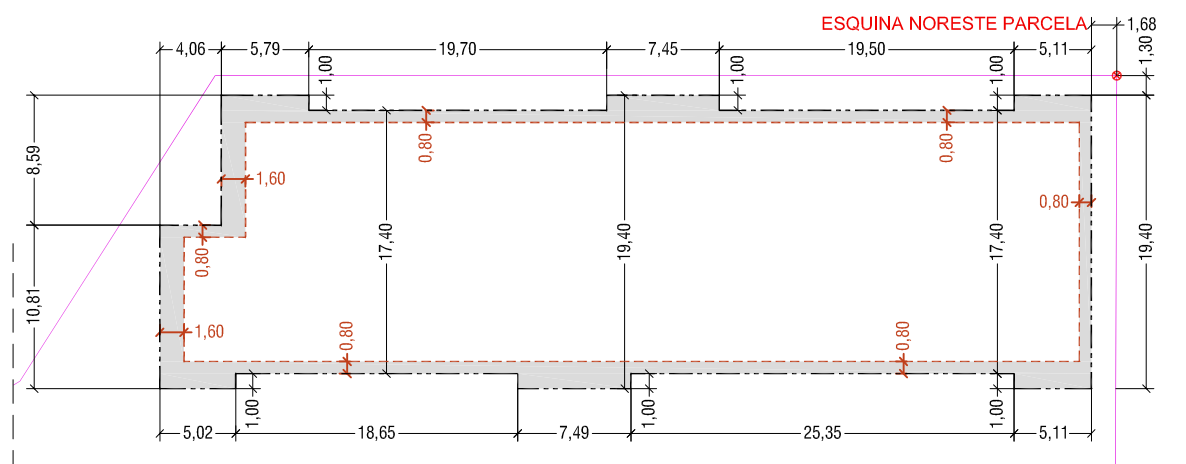
A partir de la línea máxima se permitirán cuerpos y elementos salientes con las longitudes de vuelo y anchuras indicadas en el art. 6.25.9 del P.G.O.U. de Valencia.



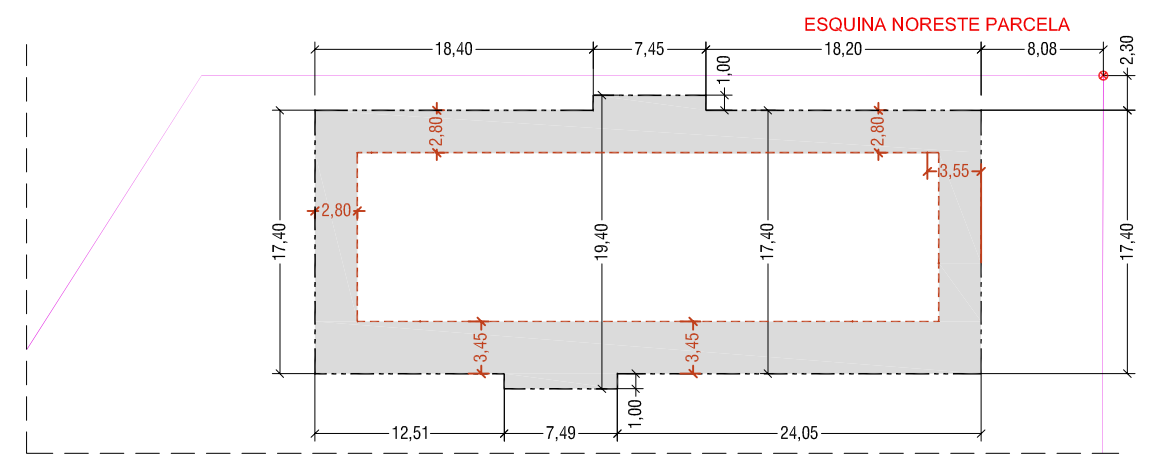
PLANTAS 1-8



PLANTA 11



PLANTA 9



PLANTA 12

EDIFICABILIDAD MÁXIMA: 12.865,00 m²
 TIPOLOGÍA EDIFICACIÓN: EDIFICACIÓN ABIERTA (EDA)
 BLOQUE EXENTO

ESTUDIO DE DETALLE

DM CALLES DOLORES MARQUÉS Y CÍRCULO DE BELLAS ARTES VALENCIA



PROMOTOR: DOLORES M. DEVELOPMENT S.L.
 ARQUITECTO: PATRICIA MARTÍNEZ FERNÁNDEZ
 COL. COAM Nº: 15120
 C/Doctor Fleming, 35, 1º C 28036 Madrid
 info@momentumreim.com



PLANO DE ORDENACIÓN - SERIE C ESTRUCTURA URBANA

PLANO: PARÁMETROS DE LA EDIFICACIÓN POR PLANTA

ESCALA: 1/500 (DIN A3) 00 REVISIÓN: 02.PLANOS DE ORDENACIÓN.dwg ARCHIVO: JUNIO 2018

Nº PLANO:

0.03