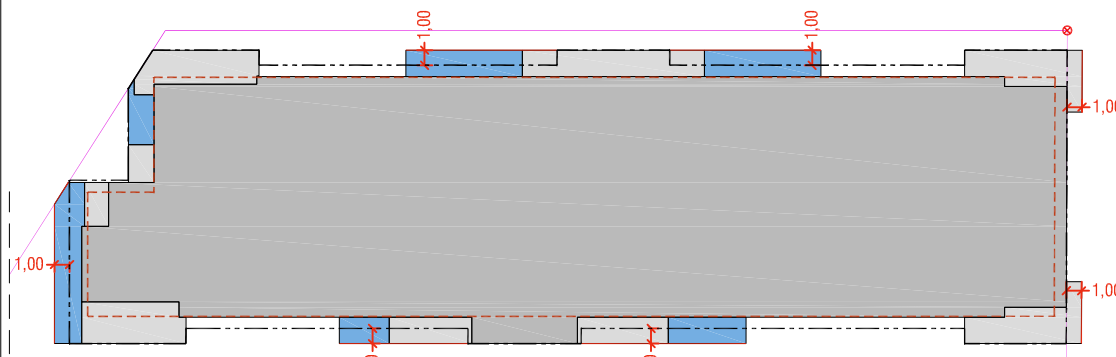
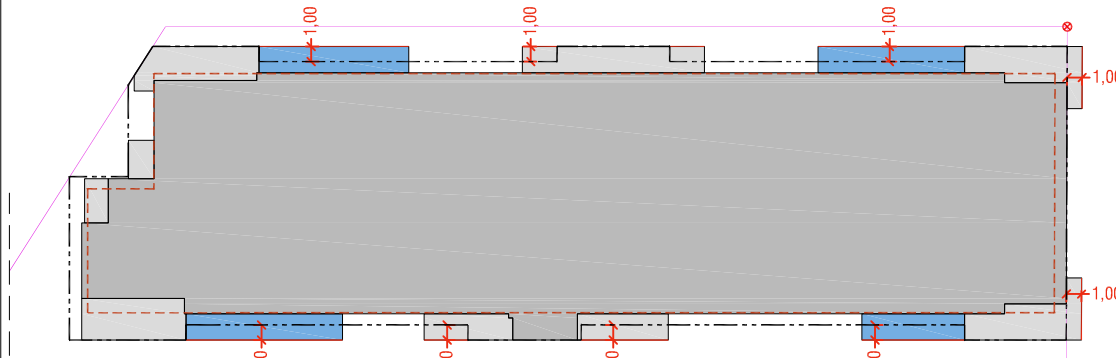


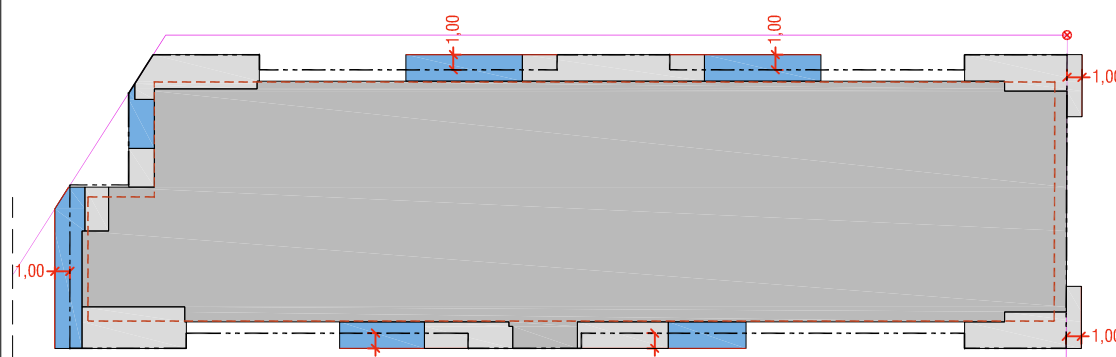
PLANTA BAJA sup. cerrada: 1.117,87 m² sup. total: 1.117,87 m²



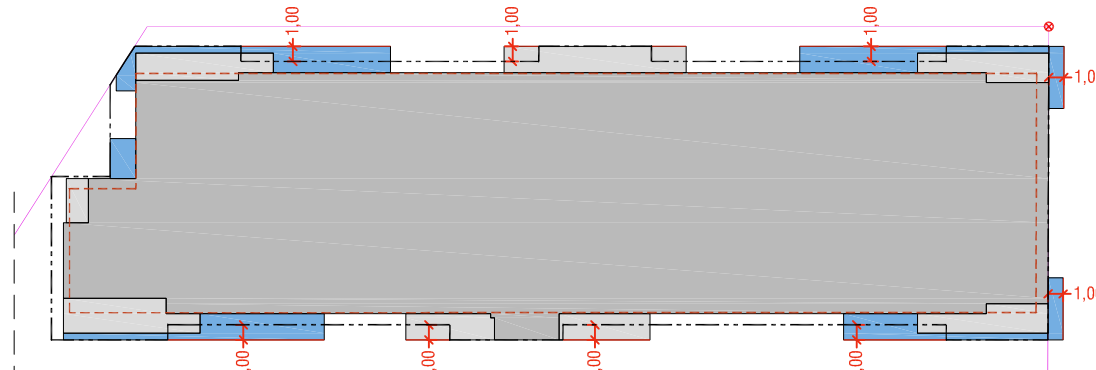
PLANTA PRIMERA sup. cerrada: 994,98 m² sup. abierta cubierta (50%) 61,80 m² sup. total: 1.056,78 m²



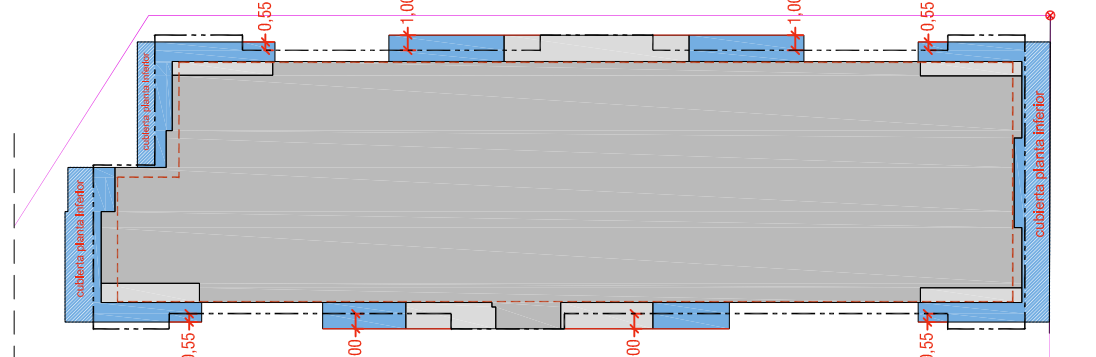
PLANTAS 2-4-6 sup. cerrada: 990,09 m² sup. abierta cubierta (50%) 62,30 m² sup. total: 1.052,39 m²



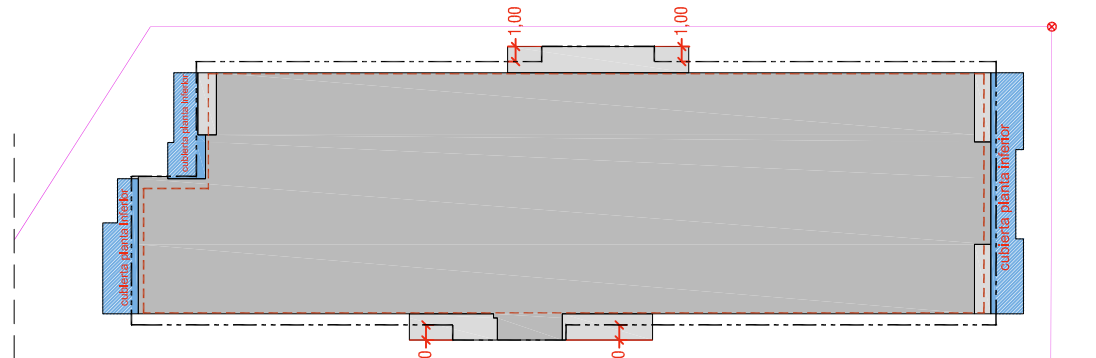
PLANTAS 3-5-7 sup. cerrada: 990,09 m² sup. abierta cubierta (50%) 62,30 m² sup. total: 1.052,39 m²



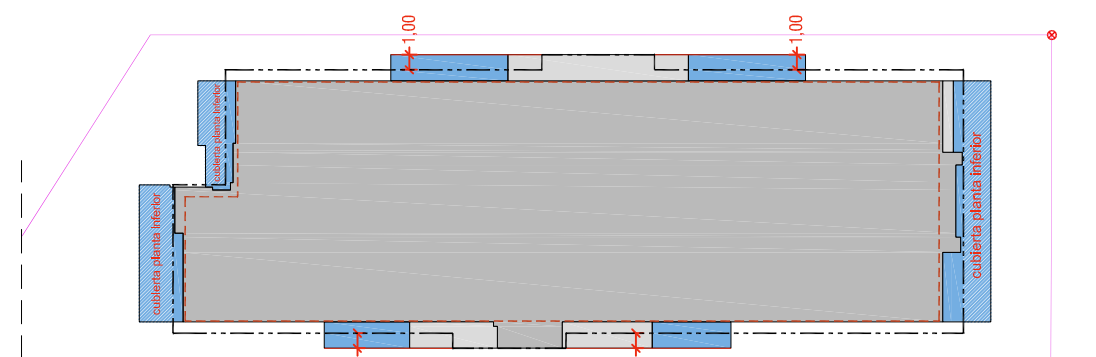
PLANTA 8 sup. cerrada: 990,43 m² sup. abierta cubierta (50%) 53,58 m² sup. total: 1.044,01 m²



PLANTA 9 sup. cerrada: 912,20 m² sup. abierta cubierta (50%) 34,66 m² sup. total: 946,86 m²



PLANTA 10 sup. cerrada: 861,51 m² sup. abierta cubierta (50%) 28,10 m² sup. total: 889,61 m²



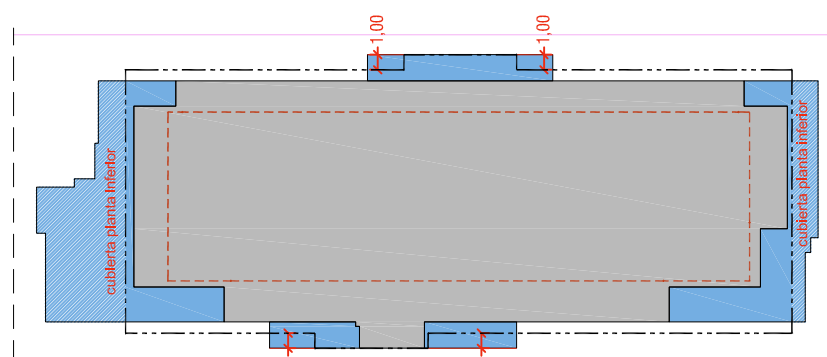
PLANTA 11 sup. cerrada: 791,59 m² sup. abierta cubierta (50%) 22,21 m² sup. total: 813,80 m²

	Superficie cerrada (m ² cómputo 100%)	Superficie cubierta (m ² cómputo 50%)	Total m ² por planta	Edificabilidad
PLANTA BAJA	1,117.87	--	1,117.87	1,117.87
PLANTA PRIMERA	994.98	61.80	1,056.78	1,056.78
PLANTAS 2-4-6	990.09	62.30	1,052.39	3,157.17
PLANTAS 3-5-7	990.09	62.30	1,052.39	3,157.17
PLANTA 8	990.43	53.58	1,044.01	1,044.01
PLANTA 9	912.20	34.66	946.86	946.86
PLANTA 10	861.51	28.10	889.61	889.61
PLANTA 11	791.59	22.21	813.80	813.80
PLANTA 12	647.07	--	647.07	647.07
edificabilidad total (m²)			12,830.34	

- LÍNEA MÁXIMA DEL ÁREA DE MOVIMIENTO
- - - LÍNEA MÍNIMA DEL ÁREA DE MOVIMIENTO
- 1.20 ANCHURA DE MOVIMIENTO

(1) La alineación de la edificación deberá encontrarse entre las líneas mínima y máxima del área de movimiento, establecida para poder recoger posibles variaciones en el proyecto. La suma de la edificabilidad total de las plantas no podrá superar la edificabilidad máxima permitida. A partir de la línea máxima se permitirán cuerpos y elementos salientes con las longitudes de vuelo y anchuras indicadas en el art. 6.25.9 del P.G.O.U. de Valencia.

- SUPERFICIE CERRADA CÓMPUTO 100%
- SUPERFICIE ABIERTA CUBIERTA CÓMPUTO 50%
- SUPERFICIE ABIERTA DESCUBIERTA CÓMPUTO 0%
(en planta baja la superficie abierta no computa edificabilidad esté cubierta o no)
- 1.00 LONGITUD DE VUELO
- 1.00 ANCHURA DE VUELO



PLANTA 12 sup. cerrada: 647,07 m² sup. total: 647,07 m²

ESTUDIO DE DETALLE

DM

CALLES DOLORES MARQUÉS Y CÍRCULO DE BELLAS ARTES
VALENCIA



PROMOTOR:
DOLORES M. DEVELOPMENT S.L.
ARQUITECTO:
PATRICIA MARTÍNEZ FERNÁNDEZ
COL. COAM Nº: 15120
C/Doctor Fleming, 35, 1º C
28036 Madrid
info@momentumreim.com



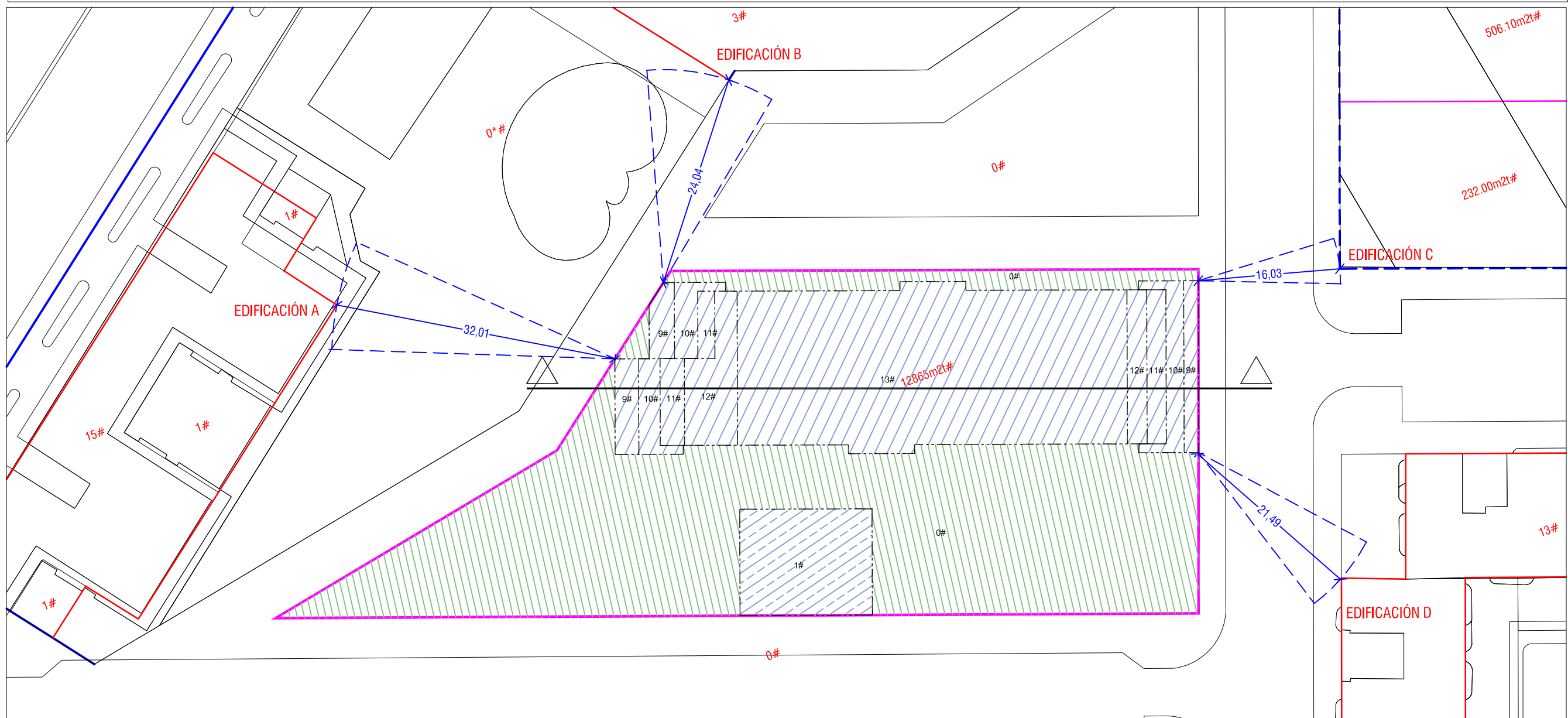
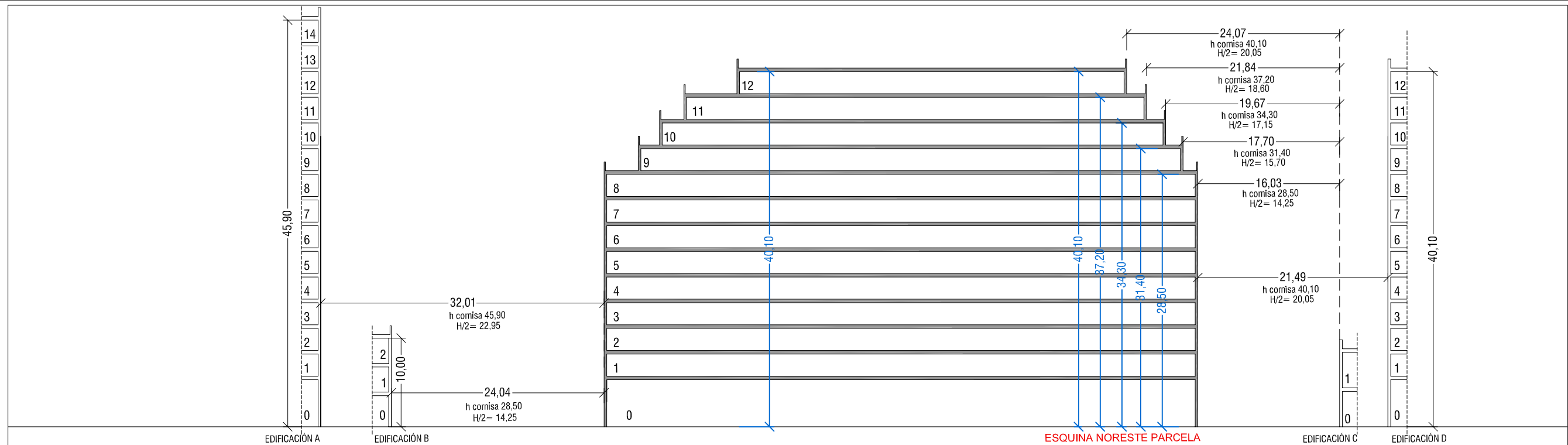
PLANO NO VINCULANTE

PLANO:
REPARTO DE EDIFICABILIDAD POR PLANTA

ESCALA: 1/500 (DIN A3) 00 REVISIÓN: 02.PLANOS DE ORDENACIÓN.dwg ARCHIVO: JUNIO 2018 FECHA:

Nº PLANO:

NV.01



ESTUDIO DE DETALLE

DM

CALLES DOLORES MARQUÉS Y CÍRCULO DE BELLAS ARTES
VALENCIA



PROMOTOR:
DOLORES M. DEVELOPMENT S.L.
ARQUITECTO:
PATRICIA MARTÍNEZ FERNÁNDEZ
COL. COAM N.º: 15120
C/Doctor Fleming, 35, CC
28036 Madrid
info@momentumreim.com

PLANO NO VINCULANTE

PLANO: SECCIÓN ESQUEMÁTICA
DISTANCIAS A BLOQUES (CASOS MÁS DESFAVORABLES)

ESCALA: 1/500 (DIN A3) 00 REVISIÓN: 02.PLANOS DE ORDENACIÓN.dwg ARCHIVO: JUNIO 2018

Nº PLANO:

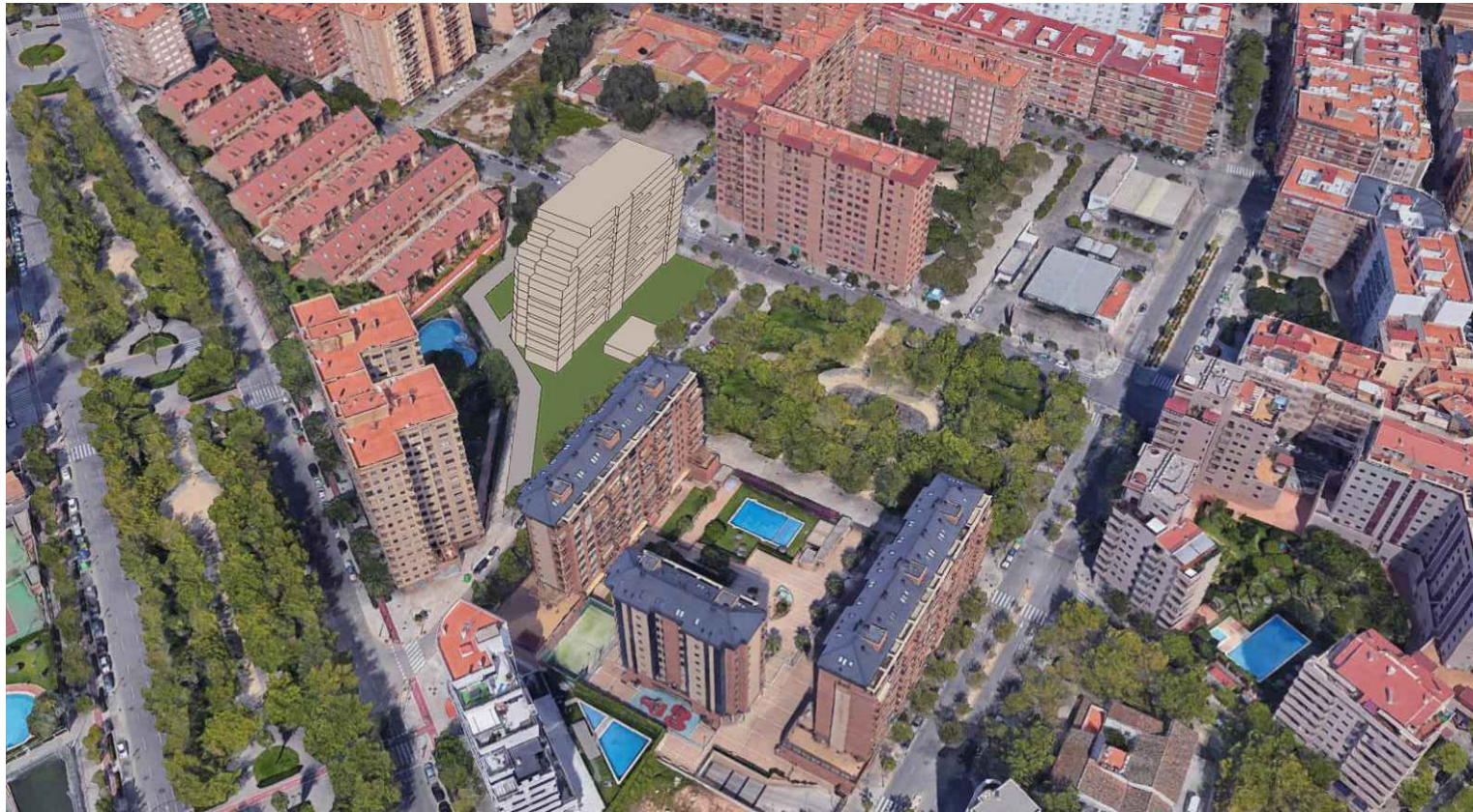
NV.02



Vista aérea desde la esquina noroeste (no vinculante)



Vista aérea desde la esquina noreste (no vinculante)



Vista aérea desde la esquina suroeste (no vinculante)

ESTUDIO DE DETALLE

DM

CALLES DOLORES MARQUÉS Y CÍRCULO DE BELLAS ARTES
VALENCIA



PROMOTOR:
DOLORES M. DEVELOPMENT S.L.
ARQUITECTO:
PATRICIA MARTÍNEZ FERNÁNDEZ
COL. COAM Nº: 15120
C/Doctor Fleming, 35, 1º
28036 Madrid
info@momentumreim.com



PLANO NO VINCULANTE

PLANO:
INTEGRACIÓN URBANA

ESCALA: -- (DIN A3) REVISIÓN: 00 ARCHIVO: 02.PLANOS DE ORDENACIÓN.dwg

FECHA:
JUNIO 2018

Nº PLANO:

NV.03