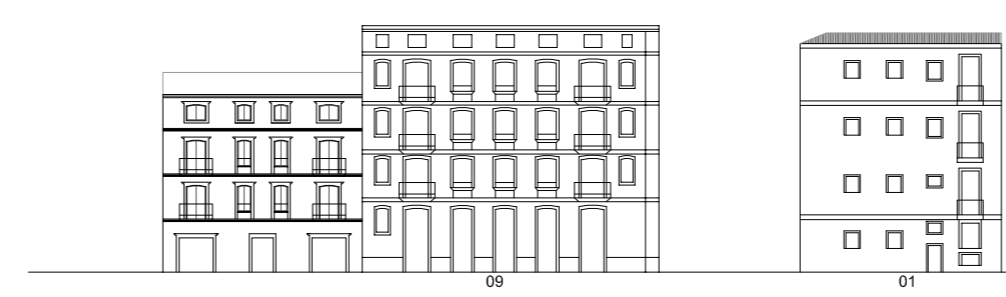




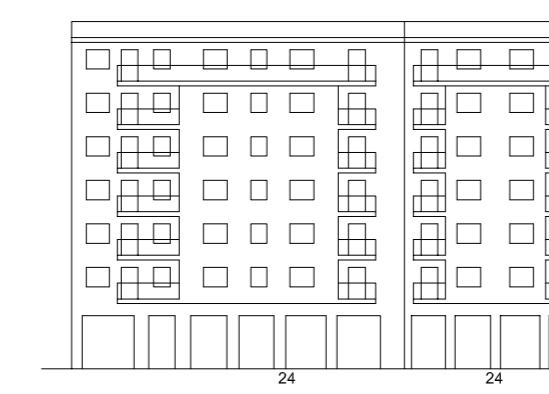
MANZANA 3014
C/ TORNÀ / Alcega de l'Arca C/ QUART (Pòrtic) / Alcega de l'Arca



MANZANA 3020
C/QUART / Alcega de l'Arca C/ JONERENT / Alcega de l'Arca



MANZANA 3231 MANZANA 3202
C/ CAIRE T / C/ LOPE DE RUEDA / Alcega de l'Arca



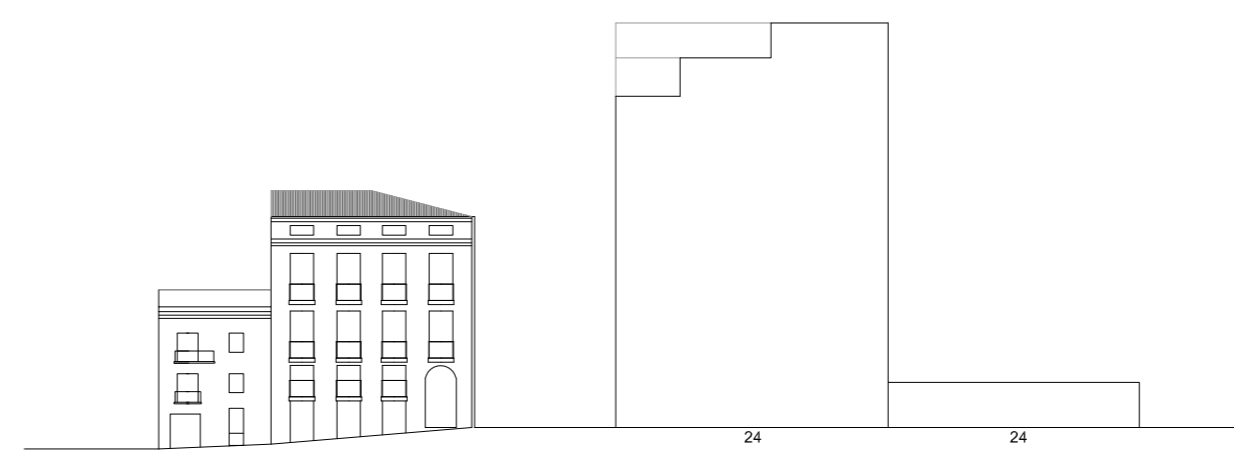
MANZANA 3231
C/ VIRGIN DE LA MERICORDA



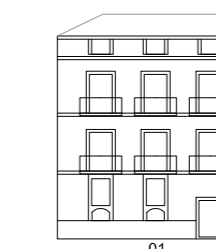
MANZANA 3102 MANZANA 3137 MANZANA 3211
C/ QUART (Pòrtic) / Alcega de l'Arca



MANZANA 3202 MANZANA 3106 MANZANA 3109 MANZANA 3102
C/ QUART (Pòrtic) / Alcega de l'Arca



MANZANA 3106 MANZANA 3231
C/ LOPE DE RUEDA Y C/ CAIRE T / Alcega de l'Arca



MANZANA 3106
C/ ALADRE



MANZANA 3126 MANZANA 3106 MANZANA 3109 MANZANA 3137
C/ ALADRE Y C/ VIRGIN DE LA MERICORDA



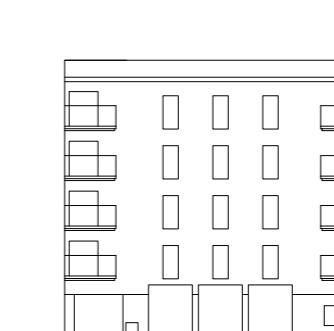
MANZANA 3202 MANZANA 3231
C/ CAIRARQUER Y C/ PRON



MANZANA 3126 MANZANA 3106
C/ EN FUM / Alcega de l'Arca C/ EN FUM / Alcega de l'Arca



MANZANA 3109
C/ MARCEL·LÓ / Alcega de l'Arca



MANZANA 3106
C/ MARCEL·LÓ / Alcega de l'Arca



MANZANA 3024 MANZANA 3023 MANZANA 3023 MANZANA 3016
C/ GUILLERME DE CASTRO / Alcega de l'Arca



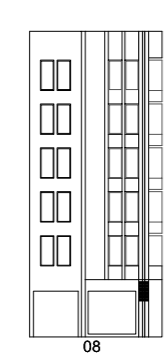
MANZANA 3137 MANZANA 3109 MANZANA 3108 MANZANA 3126 MANZANA 3126
C/ GUILLERME DE CASTRO / Alcega de l'Arca



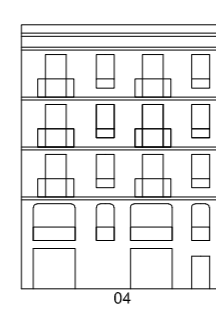
MANZANA 3024
C/ PRON



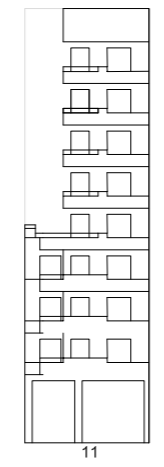
MANZANA 3024
C/ JUAN DE MIRÀ



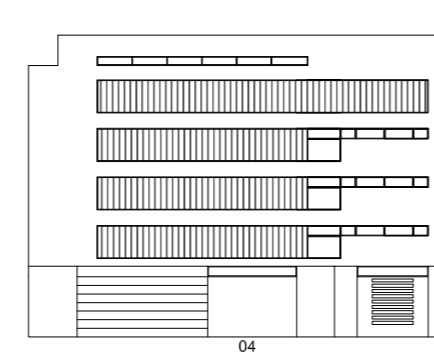
MANZANA 3028
C/ PRON



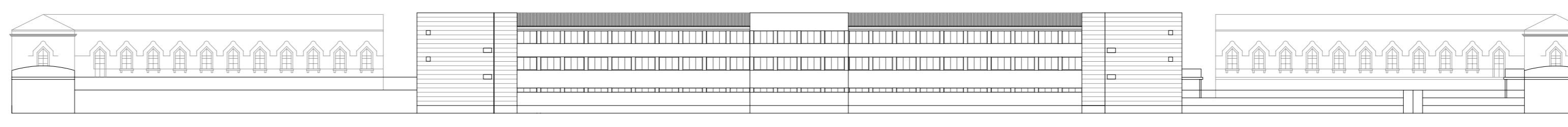
MANZANA 3023
C/ BORRILL



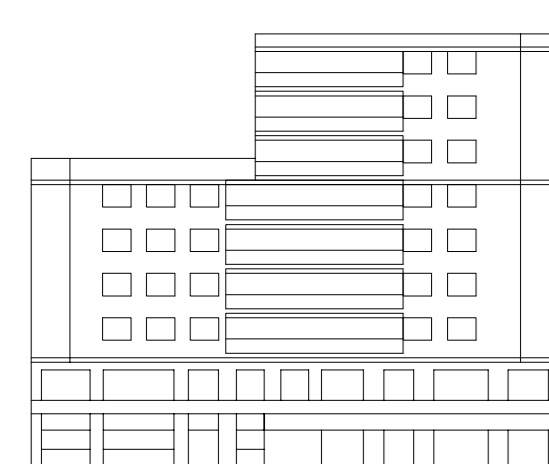
MANZANA 3029
C/ BORRILL



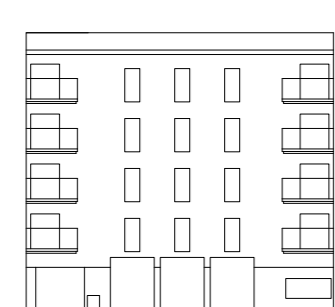
MANZANA 3016
C/ PADRE ANTON



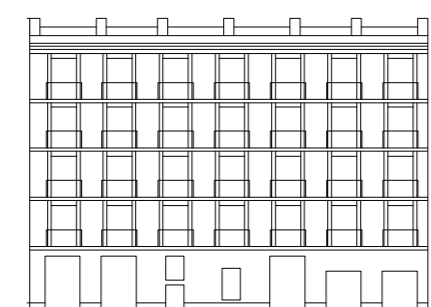
MANZANA 3023 MANZANA 3023 MANZANA 3023 MANZANA 3023
C/ FERRER BORBILL C/ ANDRÉS JULIA C/ PADRE ANTON



MANZANA 3137
C/ PRON



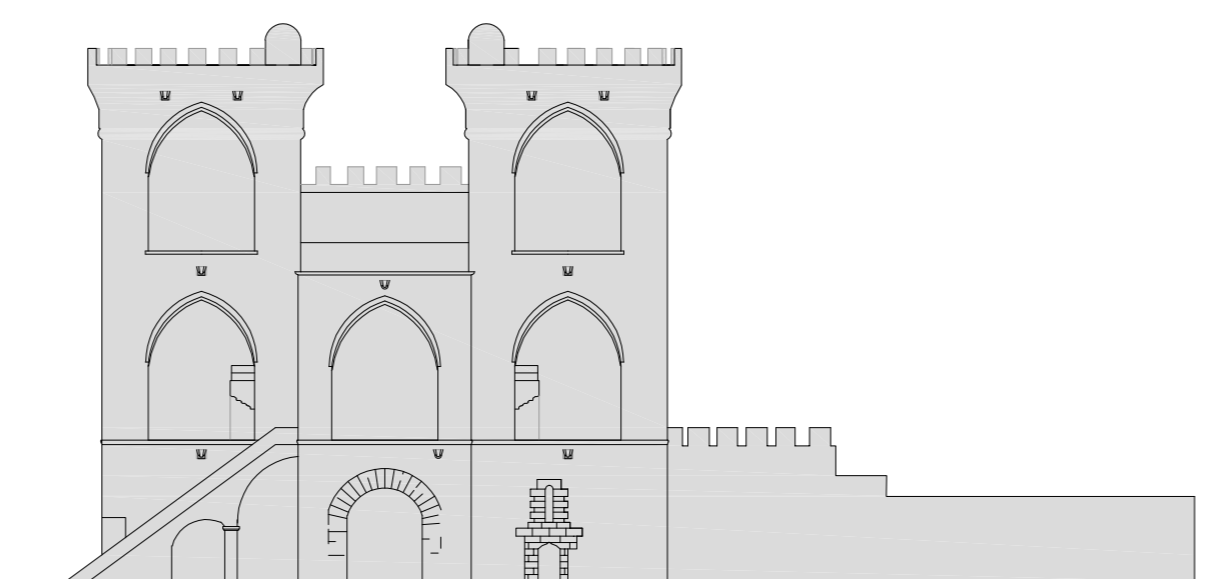
MANZANA 3108
C/ MARCEL·LÓ



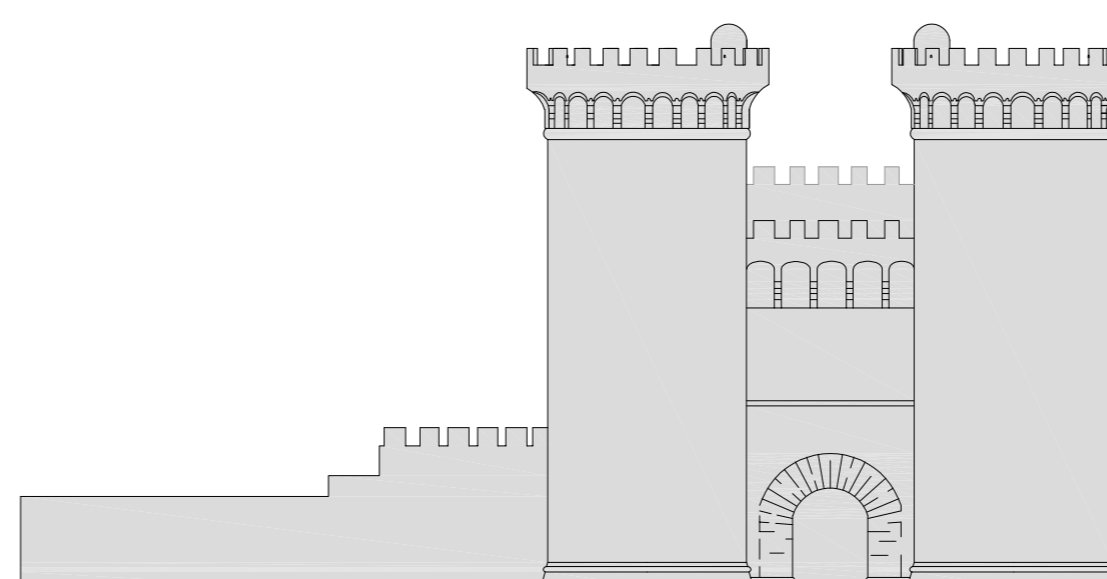
MANZANA 3126
C/ PRON



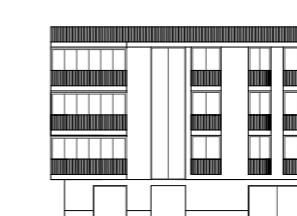
MANZANA 3126
C/ PRON



MANZANA 3102
C/ PLAZA SANTA ÚRSULA



MANZANA 3102
C/ GUILLERME DE CASTRO



MANZANA 3126
PLAZA ENCARNACION



MANZANA 3126
C/ LOPE DE RUEDA



Bé d'interès cultural / Bien de Interés Cultural
Parcel·la representada en alçat / Parcel·la representada en alzado

-VERSIO PRELIMINAR / VERSIÓN PRELIMINAR- Jun 2018

PLANOS D'INFORMACIÓ / PLANOS DE INFORMACIÓN -ORDENACIÓ DETALLADA / ORDENACIÓN PORMENORIZADA-

I-14a ALÇATS: ÀREA DEL ENTORN DE PROTECCIÓ DEL B.I.C. PORTA DE QUART ALÇADOS: ÀREA DEL ENTORN DE PROTECCIÓ DEL B.I.C. PUERTA DE QUART

COORDINACIÓ:
ÀREA D'ORDENACIÓ I INFORMACIÓ: HISTÒRIA I ARQUEOLÒGICA, D'ARQUITECTURA I ECONÒMICA
INTELEX ESTIVILL DE BARCELONA, arquitectes especialitzats en Urbanisme i Patrimoni
IRIDRA NADIA GILMORE, arquitecta especialitzada en Patrimoni

ÀREA D'ORDENACIÓ I INFORMACIÓ:
ALICIA SERRANO, arquitecta especialitzada en Patrimoni

ÀREA D'ARQUITECTURA I ECONÒMICA:
GUARDIOLA I GARCÍA, arquitectes especialitzats en Dret Urbanístic
MIRALLES I SERRANO, arquitectes especialitzats en Dret Urbanístic
MIRALLES I SERRANO, arquitectes especialitzats en Dret Urbanístic
MIRALLES I SERRANO, arquitectes especialitzats en Dret Urbanístic

ÀREA D'ARQUITECTURA I ECONÒMICA:
MIRALLES I SERRANO, arquitectes especialitzats en Dret Urbanístic
MIRALLES I SERRANO, arquitectes especialitzats en Dret Urbanístic
MIRALLES I SERRANO, arquitectes especialitzats en Dret Urbanístic
MIRALLES I SERRANO, arquitectes especialitzats en Dret Urbanístic

PROMOTOR:
AUMSA
AJUNTAMENT DE VALÈNCIA

CONTRACTISTA:
M.TEC. TÈCNIC PLÀNIA ESPECIAL
CIUTAT VELLA
C/ FRANCESC PRAT, arquitecte
ALICIA SERRANO, arquitecta
VICENTE FERNÁNDEZ SERRANO, arquitecte
IRIDRA NADIA GILMORE, arquitecta
MIRALLES I SERRANO, arquitectes

COL·LABORADORS:
JOSE VICENTE SANCHEZ CARRERA, geògraf
EMANUELE CALABRETTI, planificació territorial
CECILIÀ MARQUÉS PÉREZ, arquitecta
VICENTE FERNÁNDEZ SERRANO, arquitecte
IRIDRA NADIA GILMORE, arquitecta