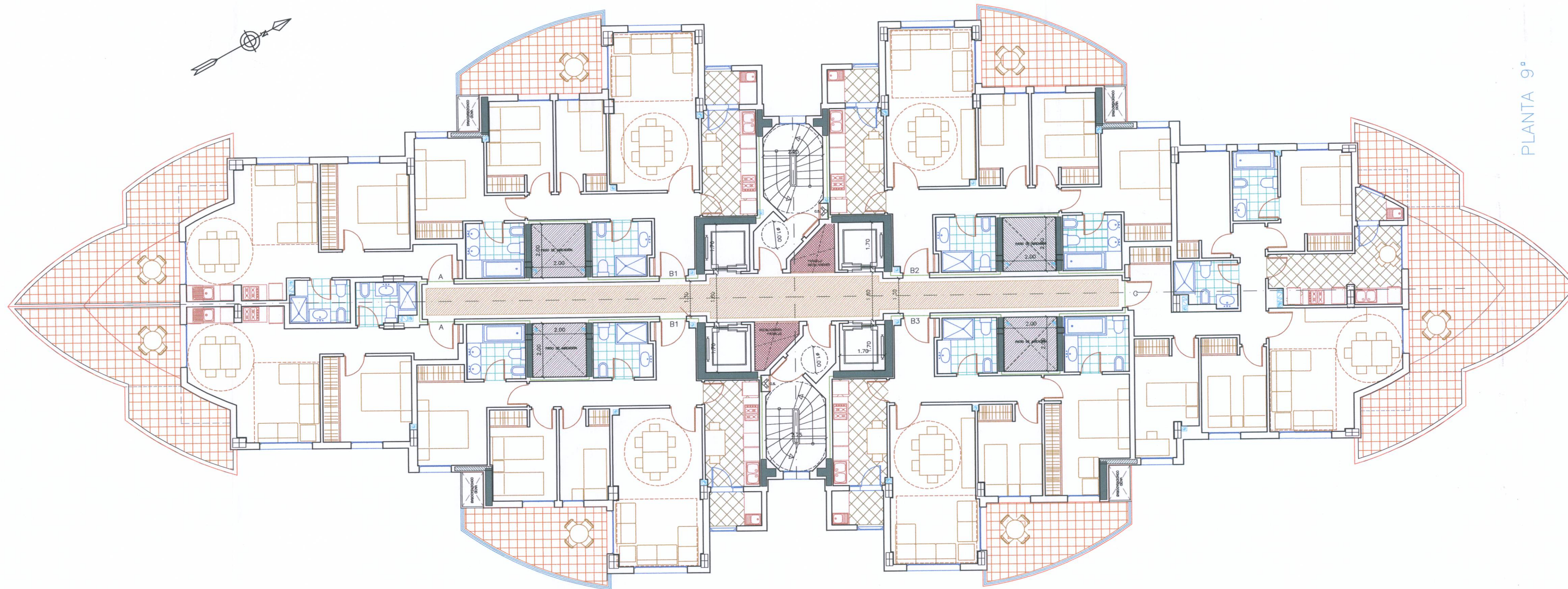
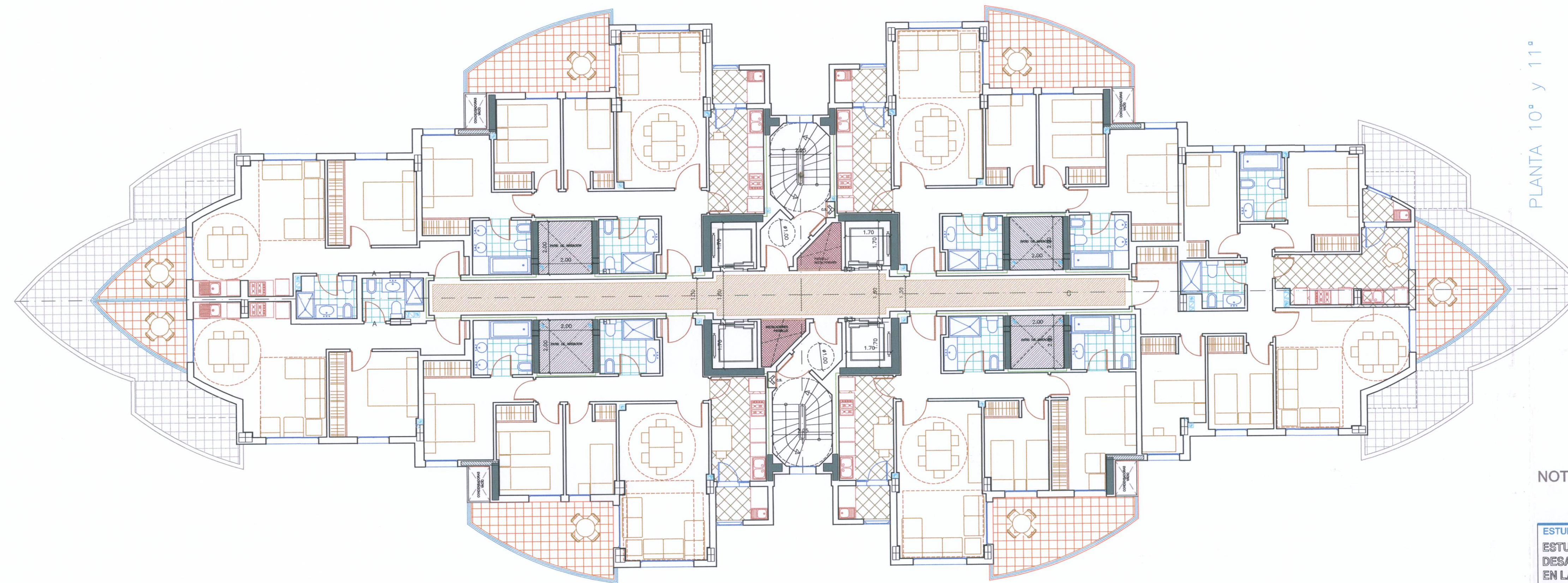


RESUMEN DE SUPERFICIES POR VIVIENDAS

PLANTA	TIPO	UNIDADES	Nº DE VIVIENDAS	Nº DE DORMITORIOS	SUPERFICIE CONSTRUIDA (m²)						
					VIVIENDA	ALBANTOS COMUNES	TERRAZA CUBIERTA Y CERRADA	TERRAZA CUBIERTA Y ABIERTA	TERRAZA DESCUBIERTA VIVIENDA A.C.	TOTAL DE TERRAZAS	
PLANTA 2ª	A	2	2	1	47,08	11,12	0,00	5,80	0,00	68,00	5,80
	B1	2	2	3	86,46	20,74	5,75	6,40	0,00	108,27	12,15
	B2	2	2	3	87,35	20,92	5,75	6,40	0,00	108,27	12,15
PLANTA 4ª	D	1	5	2	41,69	8,77	0,00	0,00	0,00	50,46	14,46
	E	1	5	1	84,30	20,77	4,80	9,86	0,00	105,07	14,46
	F	1	5	3	86,46	20,74	5,75	6,40	0,00	108,27	12,15
PLANTA 9ª	A	2	1	1	47,08	14,78	0,00	5,80	17,42	61,86	23,22
	B1	2	1	3	86,46	20,74	5,75	6,40	0,00	108,27	12,15
	B2	1	1	3	87,35	20,92	5,75	6,40	0,00	108,27	12,15
PLANTA 10ª	A	2	1	1	47,08	11,12	0,00	5,80	0,00	58,20	5,80
	B1	2	1	3	86,46	20,74	5,75	6,40	0,00	108,27	12,15
	B2	1	1	3	87,35	20,92	5,75	6,40	0,00	108,27	12,15
PLANTA 11ª	A	2	1	1	47,08	11,12	0,00	5,80	0,00	58,20	5,80
	B1	2	1	3	86,46	20,74	5,75	6,40	0,00	108,27	12,15
	B2	1	1	3	87,35	20,92	5,75	6,40	0,00	108,27	12,15
PLANTA 12ª	A	2	1	1	47,08	11,12	0,00	5,80	0,00	58,20	5,80
	B1	2	1	3	86,46	20,74	5,75	6,40	0,00	108,27	12,15
	B2	1	1	3	87,35	20,92	5,75	6,40	0,00	108,27	12,15
PLANTA 13ª	A	2	1	1	47,08	11,12	0,00	5,80	0,00	58,20	5,80
	B1	2	1	3	86,46	20,74	5,75	6,40	0,00	108,27	12,15
	B2	1	1	3	87,35	20,92	5,75	6,40	0,00	108,27	12,15
PLANTA 14ª	A	2	1	1	47,08	11,12	0,00	5,80	0,00	58,20	5,80
	B1	2	1	3	86,46	20,74	5,75	6,40	0,00	108,27	12,15
	B2	1	1	3	87,35	20,92	5,75	6,40	0,00	108,27	12,15
PLANTA 15ª	A	2	1	1	47,08	11,12	0,00	5,80	0,00	58,20	5,80
	B1	2	1	3	86,46	20,74	5,75	6,40	0,00	108,27	12,15
	B2	1	1	3	87,35	20,92	5,75	6,40	0,00	108,27	12,15
PLANTA 16ª	A	2	1	1	47,08	11,12	0,00	5,80	0,00	58,20	5,80
	B1	2	1	3	86,46	20,74	5,75	6,40	0,00	108,27	12,15
	B2	1	1	3	87,35	20,92	5,75	6,40	0,00	108,27	12,15
PLANTA 17ª	A	2	1	1	47,08	11,12	0,00	5,80	0,00	58,20	5,80
	B1	2	1	3	86,46	20,74	5,75	6,40	0,00	108,27	12,15
	B2	1	1	3	87,35	20,92	5,75	6,40	0,00	108,27	12,15
PLANTA 18ª	A	2	1	1	47,08	11,12	0,00	5,80	0,00	58,20	5,80
	B1	2	1	3	86,46	20,74	5,75	6,40	0,00	108,27	12,15
	B2	1	1	3	87,35	20,92	5,75	6,40	0,00	108,27	12,15
PLANTA 19ª	A	2	1	1	47,08	11,12	0,00	5,80	0,00	58,20	5,80
	B1	2	1	3	86,46	20,74	5,75	6,40	0,00	108,27	12,15
	B2	1	1	3	87,35	20,92	5,75	6,40	0,00	108,27	12,15
PLANTA 20ª	A	2	1	1	47,08	11,12	0,00	5,80	0,00	58,20	5,80
	B1	2	1	3	86,46	20,74	5,75	6,40	0,00	108,27	12,15
	B2	1	1	3	87,35	20,92	5,75	6,40	0,00	108,27	12,15
PLANTA 21ª	A	2	1	1	47,08	11,12	0,00	5,80	0,00	58,20	5,80
	B1	2	1	3	86,46	20,74	5,75	6,40	0,00	108,27	12,15
	B2	1	1	3	87,35	20,92	5,75	6,40	0,00	108,27	12,15



PLANTA 9ª

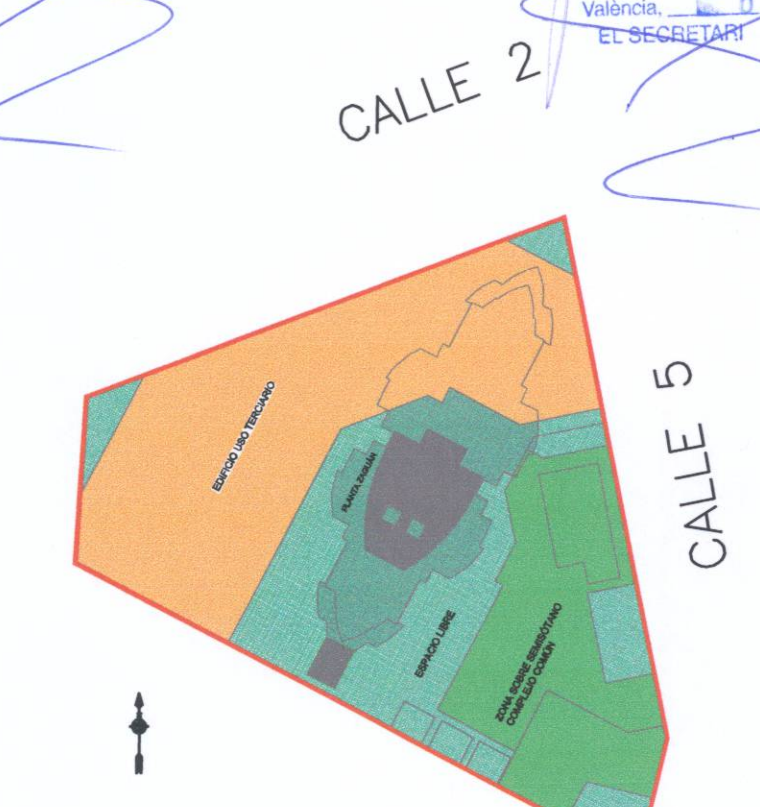


PLANTA 10ª y 11ª

colegio oficial de arquitectos de la comunidad valenciana
colegio territorial de arquitectos de valencia
 E: 05.00780.300 P: 1 de 1 D: 06.003.1023.001.07001
visado estatutario 01/08/06
 Este documento es válido para la aprobación de planos.
 06386 MARIA PURIFICACION LOPEZ MONTESINOS, 01409 FRANCISCO SERRANO RUBIO

AJUNTAMENT DE VALENCIA
DILIGENCIA
 Para hacer constar que se presenta
 el presente proyecto de urbanización
 para su aprobación y calificación.
 València, a 8 AGO 2006
 El Secretario,

AJUNTAMENT DE VALENCIA
DILIGENCIA
 En la constancia de que se ha comprobado
 que el presente proyecto de urbanización
 cumple con los requisitos establecidos en
 el artículo 26 del Reglamento de
 València, a 26 MAY 2006
 El Secretario,



NOTA: DISTRIBUCIONES INTERIORES CON CARACTER INFORMATIVO SUSCEPTIBLES DE MODIFICACIÓN

ESTUDIO DE DETALLE ESTUDIO DE DETALLE PARA EL DESARROLLO DE LA CALIFICACION E.A.M. EN LA MANZANA 10, DEL PLAN PARCIAL 'SECTOR MORERAS II'	PROMOTOR INMOBILIARIA URBIS S.A.	ARQUITECTOS FRANCISCO SERRANO RUBIO MARIA P. LOPEZ MONTESINOS
SITUACION MANZANA 10, PARCELA 26 PLAN PARCIAL SECTOR MORERAS II, VALENCIA	REFERENCIA Escala 1/100	FECHA 02/06
ORDENACION PLANTAS 9ª - 11ª	ESCALA 1/100	N. PLANO P7