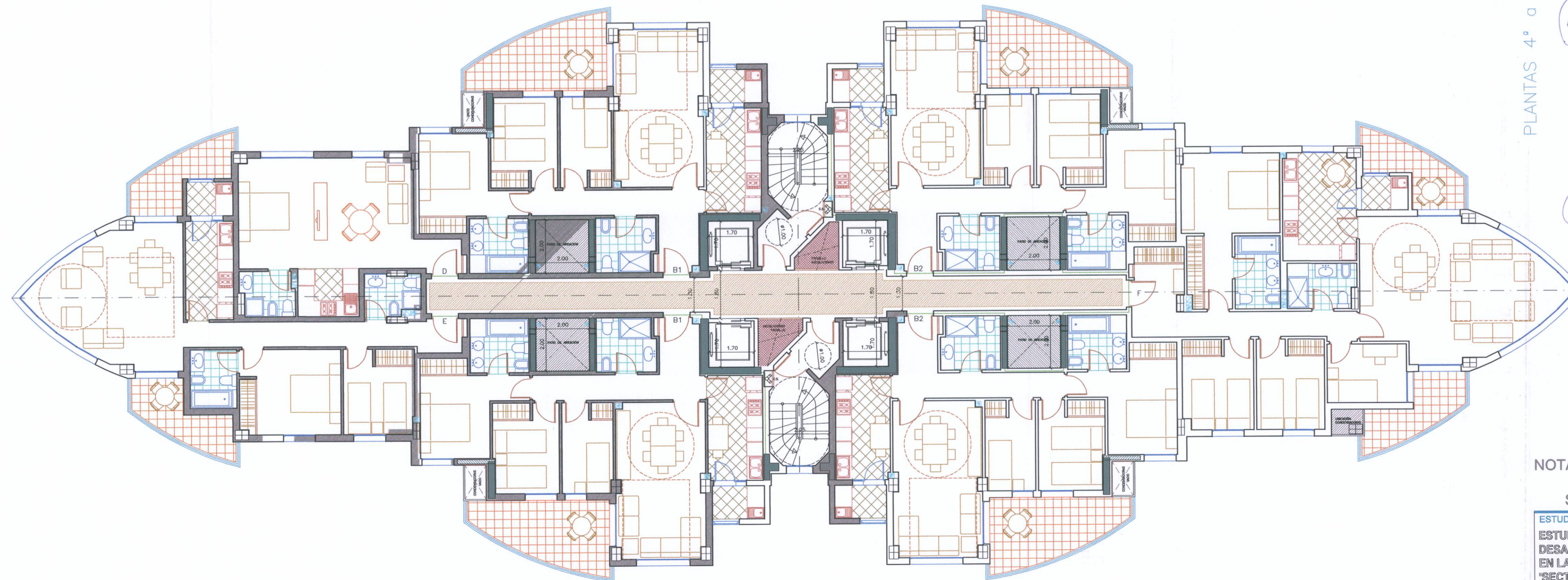


PLANTAS 2º y 3º

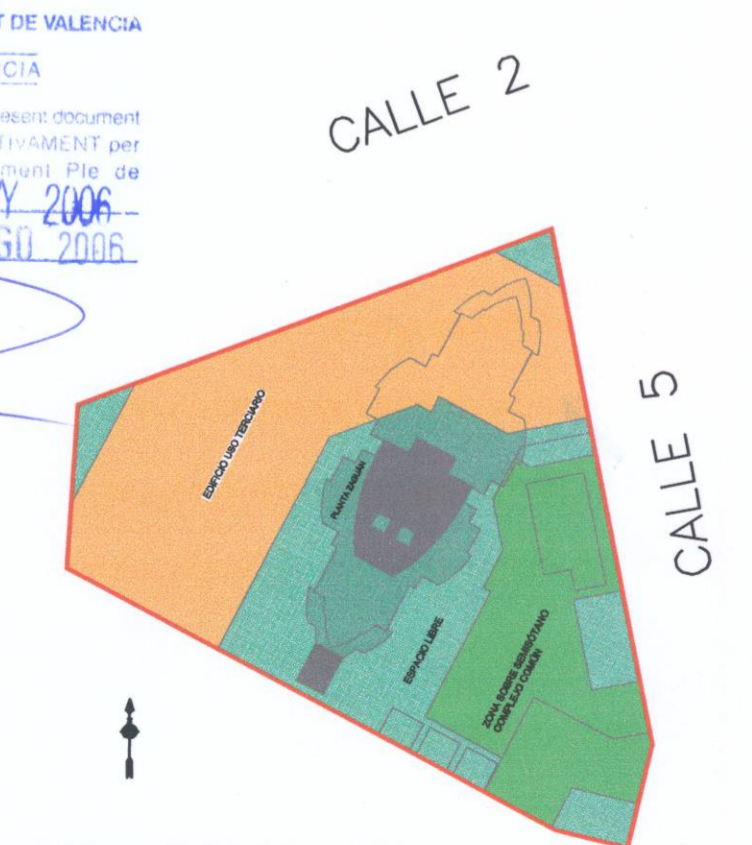


PLANTAS 4º y 8º

colegio oficial de arquitectos de la comunidad valenciana
colegio territorial de arquitectos de valencia
 e inscritos en el I.º de los centros provinciales
visado estatutario 27/07/06

AJUNTAMENT DE VALÈNCIA
 DILIGÈNCIA
 Per la competència que el present document
 té sobre el terreny d'urbanisme per
 l'aplicació de l'ordenament jurídic de
 València, a data del 1-DI-MAR 2006
 València, a 8-AGO 2006
 EL SECRETARI

AJUNTAMENT DE VALÈNCIA
 DILIGÈNCIA
 Per la competència que el present document
 té sobre el terreny d'urbanisme per
 l'aplicació de l'ordenament jurídic de
 València, a data del 26-MAY 2006
 València, a 8-AGO 2006
 EL SECRETARI



NOTA: DISTRIBUCIONES INTERIORES CON
 CARACTER INFORMATIVO
 SUSCEPTIBLES DE MODIFICACIÓN

ESTUDIO DE DETALLE ESTUDIO DE DETALLE PARA EL DESARROLLO DE LA CALIFICACIÓN E.A.M. EN LA MANZANA 10, DEL PLAN PARCIAL "SECTOR MORERAS II"	PROMOTOR INMOBILIARIA URBIS S.A.	ARQUITECTOS FRANCISCO SERRANO RUBIO MARIA P. LÓPEZ MONTESINOS
SITUACION MANZANA 10, PARCELA 26 PLAN PARCIAL SECTOR MORERAS II, VALENCIA	REFERENCIA	FECHA 02/06
ORDENACIÓN PLANTA 2ª Y 3ª/ PLANTAS 4ª-8ª	ESCALA 1/100	N. PLANO P6