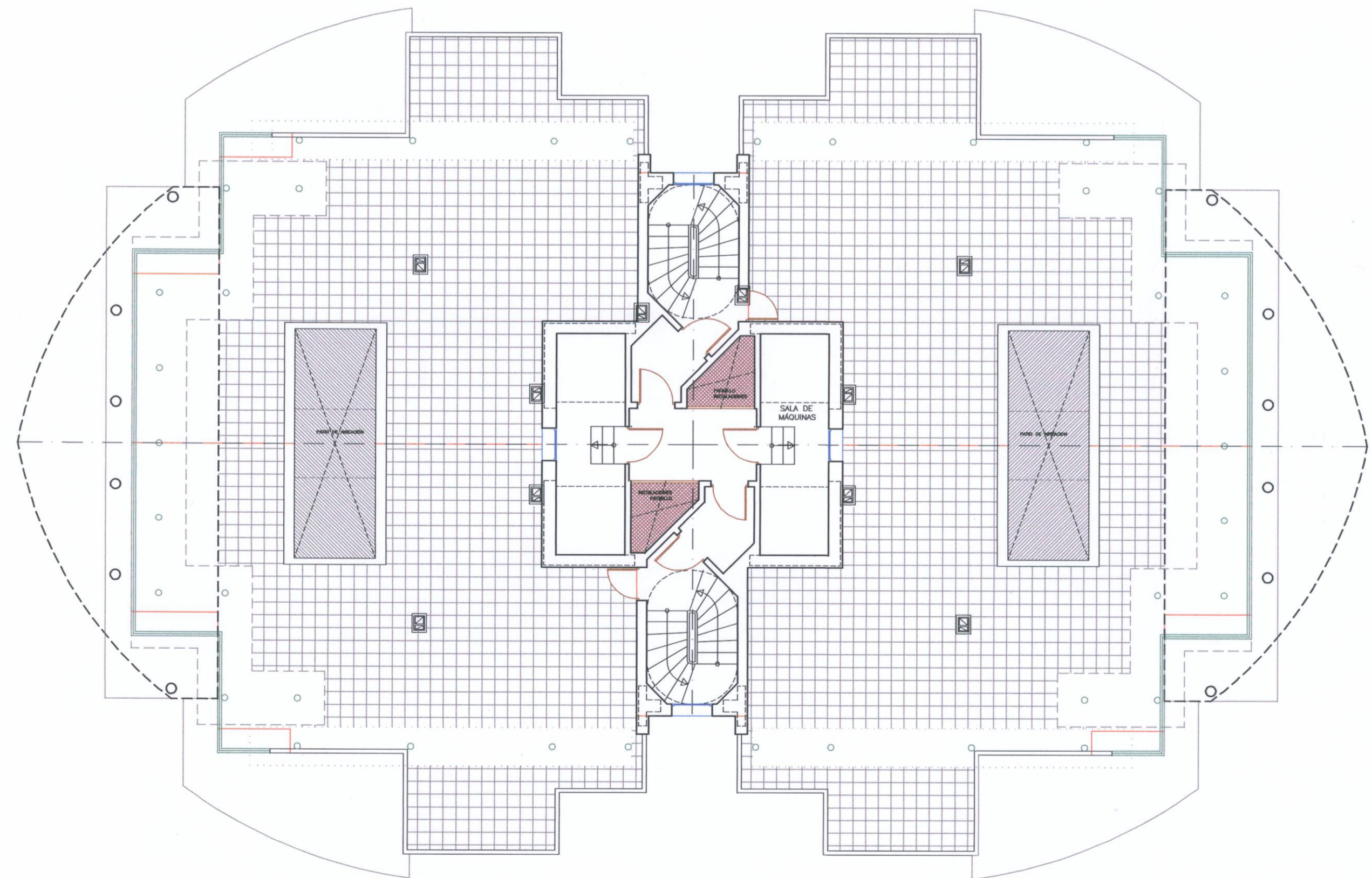


PLANTA 21ª

RESUMEN DE SUPERFICIES POR VIVIENDAS

PLANTA	TIPO	UNIDADES DE PLANTAS	N. DORMITORIOS	SUPERFICIE CONSTRUIDA (m ²)								
				VIVIENDA	ILUMINOS COMUNES	TERRAZA CERRADA	TERRAZA ABIERTA	TERRAZA DESCUBIERTA	TOTAL DE VIVIENDA E.I.C.	TOTAL TERRAZAS		
PLANTA 2-3	A	2	2	1	47,08	11,12	0,00	5,80	0,00	58,20	5,80	
	B1	2	2	3	86,46	20,74	5,75	6,40	0,00	102,20	12,15	
	B2	2	2	3	87,26	20,92	5,75	6,40	0,00	108,27	12,15	
PLANTA 4-8	D	1	5	2	41,89	9,77	0,00	0,00	0,00	50,46	14,46	
	E	1	5	1	84,29	20,77	4,80	3,60	0,00	103,07	14,46	
	B1	2	5	3	86,46	20,74	5,75	6,40	0,00	107,20	12,15	
PLANTA 9	A	2	1	1	47,08	14,78	0,00	5,80	17,42	61,86	23,22	
	B1	2	1	3	86,46	20,74	5,75	6,40	0,00	107,20	12,15	
	B2	1	1	3	87,26	20,92	5,75	6,40	0,00	108,27	12,15	
PLANTA 10	A	2	1	1	47,08	11,12	0,00	5,80		58,20	5,80	
	B1	2	1	3	86,46	20,74	5,75	6,40		107,20	12,15	
	B2	1	1	3	87,26	20,92	5,75	6,40		108,27	12,15	
PLANTA 11	A	2	1	1	47,08	11,12	0,00	5,80		58,20	5,80	
	B1	2	1	3	86,46	20,74	5,75	6,40		107,20	12,15	
	B2	1	1	3	87,26	20,92	5,75	6,40		108,27	12,15	
PLANTA 12	H	4	1	3	93,57	31,29	5,74	12,00		124,86	55,20	
	PLANTA 13-17	I	4	5	3	95,62	23,85	5,75	12,00		119,50	17,75
		PLANTA 18	I	4	1	3	95,62	23,85	5,75	6,40	5,63	119,50
PLANTA 19			J	2	1	1	47,82	14,42	5,75	7,55	7,46	62,24
	K		2	1	3	88,19	22,91	5,75	7,55	7,46	111,10	20,76
	L	2	1	1	34,88	7,34				42,22	0,00	
PLANTA 20	J	2	1	1	47,82	12,85	5,75	7,55		60,67	13,30	
	K	2	1	3	88,19	21,34	5,75	7,55		109,53	13,30	
	L	2	1	1	34,88	7,34				42,22	0,00	
PLANTA 21	J	2	1	1	47,82	10,06	0	0,00		57,88	0,00	
	K	2	1	3	88,19	18,55	0	0,00		106,74	0,00	
	L	2	1	1	34,88	7,34	0	0,00		42,22	0,00	



PLANTA DE TERRAZAS

colegio oficial de arquitectos de la comunidad valenciana
colegio territorial de arquitectos de valencia
 E: 05-08769-296 P: 1-10-1 D: 05-0030678-05-02961
visado estatutario 27/07/06
 0536 MARIA PURIFICACION LOPEZ MONTESINO, 01409 FRANCISCO SERRANO RUBIO

AJUNTAMENT DE VALENCIA
 DILIGENCIA
 Para hacer constar...
 8 ABR 2006
 València, 8 ABR 2006
 El Secretario,

AJUNTAMENT DE VALENCIA
 DILIGENCIA
 En la comparecencia...
 26 MAY 2006
 València, 26 MAY 2006
 El Secretario,



NOTA: DISTRIBUCIONES INTERIORES CON CARACTER INFORMATIVO SUSCEPTIBLES DE MODIFICACIÓN

ESTUDIO DE DETALLE ESTUDIO DE DETALLE PARA EL DESARROLLO DE LA CALIFICACIÓN E.A.M. EN LA MANZANA 10, DEL PLAN PARCIAL "SECTOR MORERAS II"	PROMOTOR INMOBILIARIA URBIS S.A.	ARQUITECTOS FRANCISCO SERRANO RUBIO MARIA P. LOPEZ MONTESINOS
SITUACION MANZANA 10. PARCELA 26 PLAN PARCIAL SECTOR MORERAS II. VALENCIA	REFERENCIA	FECHA 02/06
ORDENACION PLANTA DE 21ª Y PLANTA DE TERRAZA	ESCALA 1/100	N. PLANO P10